

売買建物

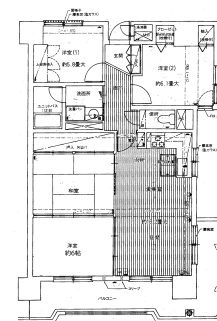
問合No		取引態様	専属
住 所	八戸市大字窪町		
交通	JR八戸線本八戸駅まで徒歩12分		
間取	4LDK		

価格 1,100万円

中心街に近く利便性良し!!2階部分!!



土地面積	1146.40㎡ (346.7坪)	他、私道面積	
建物構造	鉄骨鉄筋コンクリート造14階建	建物面積	71.27㎡ (21.5坪)
間取内訳	4LDK/ LDK13.2帖 洋6.1帖 洋6帖 洋5.8帖 和6帖		
接道状況	南側幅員約6mに約37m接道する。		
築年月日	平成2年 (1990年) 4月	現 況	賃貸中
引渡し時期	所有権移転時	駐車場	空無し
土地権利	所有権	地目	宅地
都市計画	市街化区域	用途地域	商業地域
建ぺい率(%)	80	容積率(%)	400
学区(小)	八戸小学校	学区(中)	第二中学校
ガス	都市ガス	トイレ	シャワー洗浄付き暖房便座



※写真及び図面と現況が異なる場合には現況優先とさせていただきます。

備考

※バルコニー面積16.22㎡
 ※物置1.10㎡
 ※管理費18,200円/月
 ※修繕積立金20,110円/月
 ※月額8万円で賃貸中

八戸不動産情報館
八代産業株式会社

8463 検索

〒031-0075 青森県八戸市内丸一丁目6番4号 (JR本八戸駅構内)
 [平日] 10:00~18:00 [土日] 10:00~17:00
 [定休日] 毎週水曜日・第2 第4日曜日・祝日
<http://8463.co.jp/> [メール] info@8463.co.jp

総合案内・賃貸部

Tel.0178-45-1212

売買専門ダイヤル

Tel.0178-45-3434