

売買建物

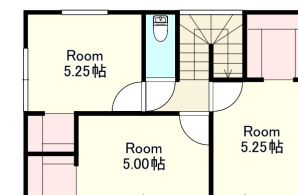
問合No		取引態様	仲介
住 所	八戸市根城2丁目		
交通	市営バス「平中通」バス停下車 徒歩3分		
間取	3LDK		

価格 **2,200万円**

建売住宅!!一度内見してみたいかがでしょうか?



土地面積	公募117.4㎡	他、私道面積	
建物構造	木造地上2階建	建物面積	1F 38.71㎡ 2F 38.71㎡
間取内訳	3LDK/ LDK14.12帖 2F/洋5帖 洋5.25帖 洋5.25帖		
接道状況	西側幅員約4mに約7m接道。		
築年月日	2025年11月	現 況	建築中
引渡し時期	相談	駐車場	2台
土地権利	所有権	地目	宅地
都市計画	市街化区域	用途地域	第二種住居地域
建ぺい率(%)	60	容積率(%)	160
学区(小)	長者小学校	学区(中)	長者中学校
ガス		トイレ	1Fシャワー洗浄機能付トイレ



※写真及び図面と現況が異なる場合には現況優先とさせていただきます。

備考

※景観法、法第22条区域※
 設備※灯油ボイラー/全居室フローリング/複層ガラス/玄関ポーチ/エアコン/照明器具/間接照明/ダウンライト/TVモニター付インターホン/制震構造/対面キッチン/IHクッキングヒーター/食器洗乾燥/三面鏡付洗面化粧台/暖房便座/24時間換気システム/クローゼット

八戸不動産情報館
八代産業株式会社

8463 検索

〒031-0075 青森県八戸市内丸一丁目6番4号 (JR本八戸駅構内)
 [平日] 10:00~18:00 [土日] 10:00~17:00
 [定休日] 毎週水曜日・第2 第4日曜日・祝日
<http://8463.co.jp/> [メール] info@8463.co.jp

総合案内・賃貸部

Tel.0178-45-1212

売買専門ダイヤル

Tel.0178-45-3434