

売買建物

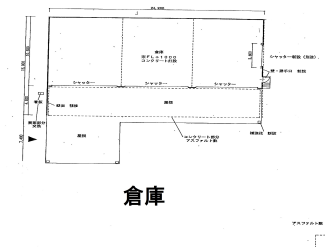
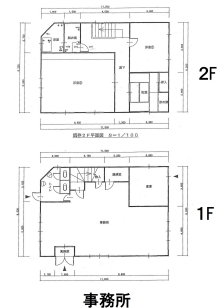
問合No	13	取引態様	仲介
住所	八戸市卸センター一丁目		
交通	市営バス「卸センター入口」バス停まで徒歩6分		
間取	事務所兼倉庫		

価格 **5,000万円**

卸センター一丁目 事業法人向け!! 広々駐車場!!



土地面積	1383.88㎡	他、私道面積	
建物構造	鉄骨造亜鉛メッキ鋼板葺2階建 他 平家建	建物面積	事務所 1F 93.10㎡ 2F 93.10㎡ 倉庫 367.13㎡
間取内訳			
接道状況	西側幅員約14.5m、南側幅員約12.5m公道に接する		
築年月日	昭和46年12月	現況	使用中
引渡し時期	令和6年8月以降応相談	駐車場	乗用車約10台 トラック約8台
土地権利	所有権	地目	宅地
都市計画	市街化区域	用途地域	準工業地域
建ぺい率(%)	60	容積率(%)	200
学区(小)	下長小学校	学区(中)	下長中学校
ガス	プロパン	トイレ	1F 2F 有り



※写真及び図面と現況が異なる場合には現況優先とさせていただきます。

備考

- ※景観法 都市再生特別措置法 卸センター地区計画区域 特別用途地区
- ※協同組合八戸総合卸センター建築協定 (任意の建築協定)
- ※倉庫 平成29年増築
- ※2F 脱衣室、浴室はトイレ物置に改修。
- ※図面と現況が異なる場合は現況優先とします。
- ※引渡しは令和6年8月以降応相談。

八戸不動産情報館
八代産業株式会社

8463 検索

〒031-0075 青森県八戸市内丸一丁目6番4号 (JR本八戸駅構内)
[平日] 10:00~18:00 [土日] 10:00~17:00
[定休日] 毎週水曜日・第2 第4日曜日・祝日
<http://8463.co.jp/> [メール] info@8463.co.jp

総合案内・賃貸部

Tel.0178-45-1212

売買専門ダイヤル

Tel.0178-45-3434

