

売買建物

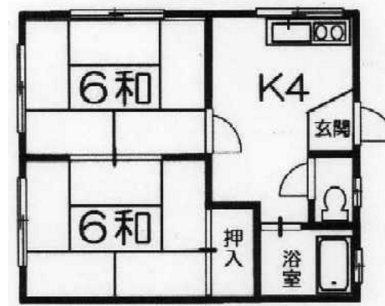
問合No	3	取引態様	売主
住所	八戸市吹上4丁目		
交通	市営バス「吹上栄町」バス停徒歩約13分		
間取	2K		

価格 **580万円**

吹上に軽量鉄骨造の共同住宅！リノベーションで再生されてみるのはいかがでしょうか☆



土地面積	330.63㎡(100.01坪)	他、私道面積	
建物構造	軽量鉄骨造2階建	建物面積	61.32㎡(18.54坪)
間取内訳	1F:和室6帖×2、キッチン4帖、バス、トイレ 2F:和室6帖×2、キッチン4帖、バス、トイレ		
接道状況	北東側、幅員約5.5mの開発道路に接する		
築年月日	昭和56(1981)年3月	現況	空家(即内覧可能)
引渡し時期	所有権移転時	駐車場	複数台可
土地権利	所有権	地目	宅地
都市計画	市街化区域	用途地域	第一種低層住居専用地域
建ぺい率(%)	50	容積率(%)	80
学区(小)	吹上小学校	学区(中)	第一中学校
ガス	プロパン	トイレ	浄化槽



※写真及び図面と現況が異なる場合には現況優先とさせていただきます。

備考

- ・即内見可能
- ・2K×2室

八戸不動産情報館
八代産業株式会社

8463 検索

〒031-0075 青森県八戸市内丸一丁目6番4号 (JR本八戸駅構内)

[平日] 10:00~18:00 [土日] 10:00~17:00

[定休日] 毎週水曜日・第2 第4日曜日・祝日

http://8463.co.jp/ [メール] info@8463.co.jp

総合案内・賃貸部

Tel.0178-45-1212

売買専門ダイヤル

Tel.0178-45-3434

