

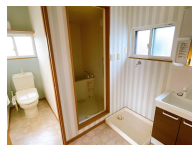
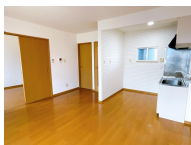
アパート 1LDK

問合No	29230	取引態様	仲介
住 所	青森県八戸市吹上1丁目		
物件名	クレストピアⅡ D		
間 取	1LDK(LDK12 洋6)		
賃 料	5万円		

エアコン・TVモニターホン



周辺環境	マックスバリュ上組店 約1100m、セブンイレブン八戸ゆりの木通り店 約35m、ツルハドラッグ十八日町店 約500m、八戸市立吹上小学校 約600m、八戸市立大館中学校 約900m
------	--



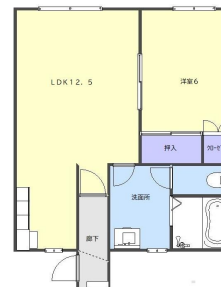
※写真及び図面と現況が異なる場合には現況優先とさせていただきます。また、実際の間取は図面と反転する場合があります。

交通		管理費	
敷金	0円	礼金	0円
共益費	0円	仲介料	55,000円
その他月額費用			
賃貸保証料内容	初回保証委託料：月額賃料等の50%（最低保証料20000円）※年額保証料10000円もしくは月額保証料800円		
初期費用等			
更新料等	更新事務手数料27,500円		
入退日	即入居可能	借家人賠償責任保険	借家人賠償責任保険要加入
契約	2年契約（更新可）	築年月日	2004/ 1(22年)
占有面積	45.1㎡	構造	木造2階建 2階部分
学区（小）	八戸市立吹上小学校	学区（中）	八戸市立第一中学校
ペット	不可（ペットの飼育・持込みは出来ません。）		
駐車場	駐車場 1 台目 有り(月額)無料／駐車場 2 台目はありません。		

水洗トイレ	温水洗浄便座	エアコン	給湯器	2階以上	物置
TVモニタ	プロパン				

備考

エアコン・TVモニターホン



八戸不動産情報館
八代産業株式会社

8463 検索

〒031-0075 青森県八戸市内丸一丁目6番4号（JR本八戸駅構内）
[平日] 10:00～18:00 [土日] 10:00～17:00
[定休日] 毎週水曜日・第2 第4日曜日・祝日
<http://8463.co.jp/> [メール] info@8463.co.jp

総合案内・賃貸部

Tel.0178-45-1212

売買専門ダイヤル

Tel.0178-45-3434