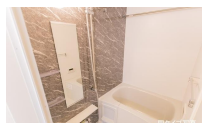
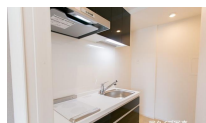
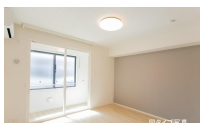
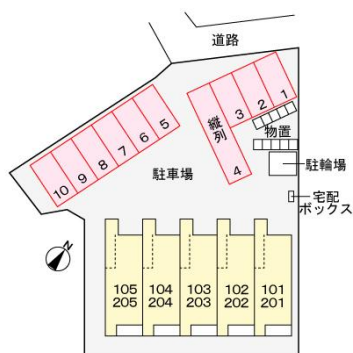


# アパート 1K

問合せNo	28777	取引態様	仲介
住所	青森県八戸市大字長苗代字制札前		
物件名	★大東建託★ペット可(犬・猫)★インターネット無料★プラシード 101		
間取	1K(K2.5 洋8)		
賃料	6万円		

・エアコン・IHヒーター・追焚・浴室乾燥機・シャワー付洗面台・温水洗浄便座・TVインターホン・照明付き・室内物干し・物置・宅配ボックス・防犯カメラ・BS・ネット使用料不要



※写真及び図面と現況が異なる場合には現況優先とさせていただきます。  
また、実際の間取りは図面と反転する場合があります。

交通	J R 八戸線長苗代駅まで徒歩2分	管理費	0円
敷金	0円	礼金	60,000円
共益費	2,500円	仲介料	66,000円
入退日	2025/03/31解約予定	借家人賠償責任保険	少額短期保険ハウスガード1.8~2.66万円(2年)
契約	2年契約(更新可)	築年月日	2025/3(0年)
占有面積	33.2㎡	構造	木造2階建 1階部分
学区(小)	八戸市立下長小学校	学区(中)	八戸市立下長中学校
ペット	不可(ペットの飼育・持込みは出来ません。)		
駐車場	駐車場1台目有り(月額)3300円/駐車場2台目はありません。		
周辺環境	ジョイス八戸石堂店 約1500m、ローソン八戸内舟渡店 約650m、セブンイレブン八戸長苗代2丁目店 約1050m、DayPRO八戸石堂店 約1100m、八戸市立下長中学校 約2000m、八戸市立下長小学校 約1200m		



## 備考

・エアコン・IHヒーター・追焚・浴室乾燥機・シャワー付洗面台・温水洗浄便座・TVインターホン・照明付き・室内物干し・物置・宅配ボックス・防犯カメラ・BS・ネット使用料不要  
※契約時にクリーニング費として、50,000円が必要となります。  
※町内会費(月額)400円  
※鍵セット費(新規契約締結時)3,300円  
※サポートコール24(24時間365日受付)「24時間サポート費用(月額)330円」が必要となります。  
※賃料等月額を口座引落とし、クレジットカードでお支払いいただく場合は、収納手数料170円が必要です。  
※初回契約時22000円。月額賃料等合計の2.2%相当額が月額保証料として別途必要。



八戸不動産情報館  
**八代産業株式会社**

8463 検索

〒031-0075 青森県八戸市内丸一丁目6番4号 (JR八戸駅構内)  
[平日] 10:00~18:00 [土日] 10:00~17:00  
[定休日] 毎週水曜日・第2 第4日曜日・祝日  
<http://8463.co.jp/> [メール] [info@8463.co.jp](mailto:info@8463.co.jp)

総合案内・賃貸部

Tel.0178-45-1212

売買専門ダイヤル

Tel.0178-45-3434