

# アパート 1LDK

問合せNo	28621	取引態様	仲介
住所	青森県八戸市大字田面木字上田面木		
物件名	★大東建託★インターネット無料★新築★ネオプレイスB 201		
間取	1LDK(LDK10.5 洋6)		
賃料	7.15万円		

- ・エアコン・IH・追焚・浴室乾燥機・シャワー付洗面台・温水洗浄便座・TVインターホン・照明付き・物置
- ・BS・専用ゴミ置き場・宅配ボックス・防犯カメラ・ホームセキュリティ・ネット使用料不要

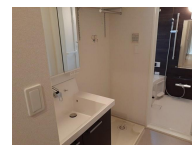
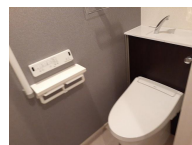
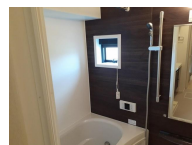
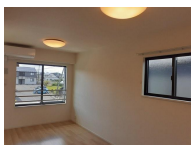
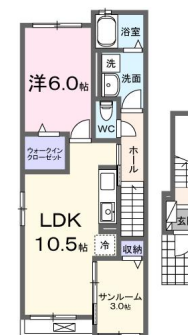
交通	J R東北新幹線八戸駅までバス8分 田面木バス停まで徒歩7分	管理費	0円
敷金	0円	礼金	71,500円
共益費	4,500円	仲介料	78,650円
入退日	即入居可能	借家人賠償責任保険	少額短期保険ハウスガード1.8~2.66万円(2年)
契約	2年契約(更新可)	築年月日	2024/ 9(0年)
占有面積	48.92㎡	構造	木造2階建 2階部分
学区(小)	八戸市立田面木小学校	学区(中)	八戸市立根城中学校
ペット	不可(ペットの飼育・持込みは出来ません。)		
駐車場	駐車場1台目有り(月額)3300円/駐車場2台目有り(月額)3300円		
周辺環境	よこまちストア田面木店 約600m、ファミリーマート八戸八幡店 約900m、ミニストップ八戸高専前店 約1100m、八戸市立根城中学校 約2850m、八戸市立田面木小学校 約600m、八戸赤十字病院 約950m		

NO PHOTO



## 備考

- ・エアコン・IH・追焚・浴室乾燥機・シャワー付洗面台・温水洗浄便座・TVインターホン・照明付き・物置・BS・専用ゴミ置き場・宅配ボックス・防犯カメラ・ホームセキュリティ・ネット使用料不要
- ※契約時にクリーニング費として、60,000円が必要となります。
- ※町内会費(月額)300円
- ※鍵セット費(新規契約締結時)3,300円
- ※サポートコール24(24時間365日受付)「24時間サポート費用(月額)330円」が必要となります。
- ※賃料等月額を口座引落とし、クレジットカードでお支払いいただく場合は、収納手数料170円が必要です。
- ※初回契約時22000円。月額賃料等合計の2.2%相当額が月額保証料として別途必要。



※写真及び図面と現況が異なる場合には現況優先とさせていただきます。  
また、実際の間取りは図面と反転する場合があります。

〒031-0075 青森県八戸市内丸一丁目6番4号 (JR本八戸駅構内)  
[平日] 10:00~18:00 [土日] 10:00~17:00  
[定休日] 毎週水曜日・第2 第4日曜日・祝日  
<http://8463.co.jp/> [メール] [info@8463.co.jp](mailto:info@8463.co.jp)

総合案内・賃貸部

Tel.0178-45-1212

売買専門ダイヤル

Tel.0178-45-3434

八戸不動産情報館  
八代産業株式会社

8463 検索