

# アパート 1LDK

問合せNo	27431	取引態様	仲介
住所	青森県八戸市長苗代1丁目		
物件名	★大東建託★インターネット無料★ポニートII 101		
間取	1LDK(LDK10.2 洋6)		
賃料	5.55万円		

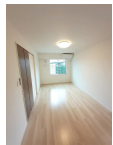
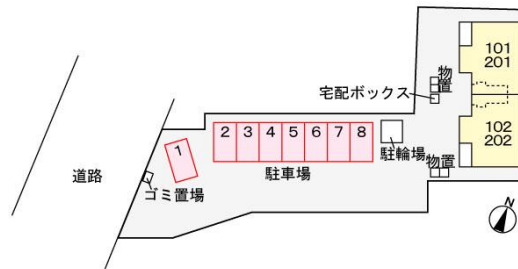
・エアコン・システムキッチン・追焚・浴室乾燥機・シャワー付洗面台・温水洗浄便座・TVインターホン・宅配ボックス・防犯カメラ・照明付き・物置・BS・専用ゴミ置き場・インターネット無料 (DKNET)

交通	J R八戸線長苗代駅まで徒歩5分	管理費	0円
敷金	0円	礼金	55,500円
共益費	3,300円	仲介料	61,050円
入退日	2025/03/08解約予定	借家人賠償責任保険	少額短期保険ハウスガード1.8~2.66万円(2年)
契約	2年契約(更新可)	築年月日	2021/ 8(3年)
占有面積	42.73㎡	構造	木造2階建 1階部分
学区(小)	八戸市立下長小学校	学区(中)	八戸市立下長中学校
ペット	不可(ペットの飼育・持込みは出来ません。)		
駐車場	駐車場1台目有り(月額)3300円/駐車場2台目はありません。		
周辺環境	ジョイス八戸石堂店 約1300m、ローソン八戸内舟渡店 約250m、セブンイレブン八戸長苗代2丁目店 約850m、サンデー八戸石堂店 約900m、八戸市立下長中学校 約1800m、八戸市立下長小学校 約1000m		



## 備考

・エアコン・システムキッチン・追焚・浴室乾燥機・シャワー付洗面台・温水洗浄便座・TVインターホン・宅配ボックス・防犯カメラ・照明付き・物置・BS・専用ゴミ置き場・インターネット無料 (DKNET)  
 ※契約時にクリーニング費として、60,000円が必要となります。  
 ※町内会費(月額)400円  
 ※鍵セット費(新規契約締結時)3,300円  
 ※サポートコール24(24時間365日受付)「24時間サポート費用(月額)330円」が必要となります。  
 ※賃料等月額を口座引落とし、クレジットカードでお支払いいただく場合は、収納手数料170円が必要です。  
 ※初回契約時22000円。月額賃料等合計の2.2%相当額が月額保証料として別途必要。



※写真及び図面と現況が異なる場合には現況優先とさせていただきます。また、実際の間取りは図面と反転する場合があります。

〒031-0075 青森県八戸市内丸一丁目6番4号 (JR本八戸駅構内)  
 [平日] 10:00~18:00 [土日] 10:00~17:00  
 [定休日] 毎週水曜日・第2 第4日曜日・祝日  
<http://8463.co.jp/> [メール] info@8463.co.jp

総合案内・賃貸部  
 売買専門ダイヤル

Tel.0178-45-1212  
 Tel.0178-45-3434

八戸不動産情報館  
**八代産業株式会社**

8463 検索