

アパート 1R

| | | | |
|-------|--------------------------|------|----|
| 問合せNo | 26209 | 取引態様 | 仲介 |
| 住所 | 青森県八戸市大字長苗代字内舟渡 | | |
| 物件名 | ★大東建託★インターネット無料★プリムラ 105 | | |
| 間取 | 1R(洋14.1) | | |
| 賃料 | 5.2万円 | | |

全戸サナルーム、居住性の良いお部屋です。お手続きが簡単なクレジットカードも利用可能です。

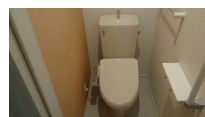
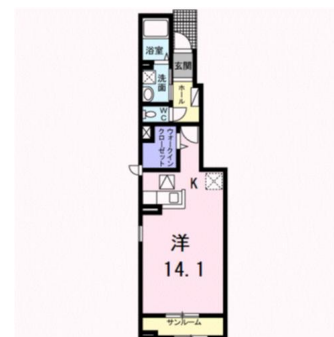


| | | | |
|-------|---|-----------|----------------------------|
| 交通 | J R八戸線長苗代駅まで徒歩10分 | 管理費 | 0円 |
| 敷金 | 0円 | 礼金 | 52,000円 |
| 共益費 | 2,200円 | 仲介料 | 57,200円 |
| 入退日 | 即入居可能 | 借家人賠償責任保険 | 少額短期保険ハウスガード1.8~2.66万円(2年) |
| 契約 | 2年契約(更新可) | 築年月日 | 2019/1(5年) |
| 占有面積 | 40.07㎡ | 構造 | 木造2階建 1階部分 |
| 学区(小) | 八戸市立下長小学校 | 学区(中) | 八戸市立下長中学校 |
| ペット | 不可(ペットの飼育・持込みは出来ません。) | | |
| 駐車場 | 駐車場1台目有り(月額)3300円/駐車場2台目はありません。 | | |
| 周辺環境 | カブセンター長苗代店 約1500m、ローソン八戸内舟渡店 約450m、サンデー八戸長苗代店 約1150m、八戸市立下長中学校 約2300m、八戸市立下長小学校 約1400m、メディカルコート八戸西病院 約1500m | | |



備考

- ・エアコン・追い焚き・浴室乾燥・洗髪洗面化粧台・温水洗浄便座・モニター付インターホン・物置・室内物干し・照明・BS・駐輪場・専用ゴミ置場・24時間管理・インターネット無料
- ※契約時にクリーニング費として、50,000円が必要となります。
- ※鍵セット費(新規契約締結時)3,300円
- ※サポートコール24(24時間365日受付)「24時間サポート費用(月額)330円」が必要となります。
- ※賃料等月額を口座引落とし、クレジットカードでお支払いいただく場合は、収納手数料170円が必要です。
- ※初回契約時22000円。月額賃料等合計の2.2%相当額が月額保証料として別途必要。



※写真及び図面と現況が異なる場合には現況優先とさせていただきます。
また、実際の間取りは図面と反転する場合があります。

八戸不動産情報館
八代産業株式会社

8463 検索

〒031-0075 青森県八戸市内丸一丁目6番4号 (JR本八戸駅構内)
[平日] 10:00~18:00 [土日] 10:00~17:00
[定休日] 毎週水曜日・第2 第4日曜日・祝日
<http://8463.co.jp/> [メール] info@8463.co.jp

総合案内・賃貸部

Tel.0178-45-1212

売買専門ダイヤル

Tel.0178-45-3434