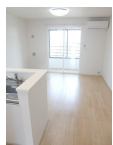
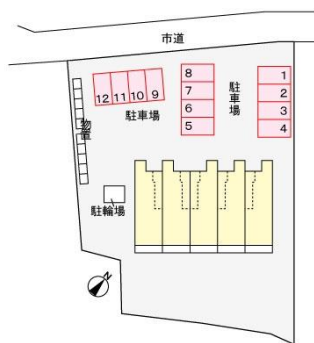


アパート 1R

問合せNo	25195	取引態様	仲介
住所	青森県八戸市大字中居林字雷		
物件名	★大東建託★ヴィラ ハナブサ 101		
間取	1R(洋12)		
賃料	4.4万円		

・エアコン・追焚・浴室乾燥機・シャワー付洗面台・温水洗浄便座・TVインターホン・バストイレ別・照明付き・物置・BS・CATV・室内物干し・セキュリティキー



※写真及び図面と現況が異なる場合には現況優先とさせていただきます。
また、実際の間取りは図面と反転する場合があります。

交通	J R八戸線本八戸駅まで徒歩3分 バスで16分 春日町バス停まで徒歩5分	管理費	0円
敷金	0円	礼金	44,000円
共益費	3,300円	仲介料	48,400円
入退日	2024/07/15解約予定	借家人賠償責任保険	借家人賠償責任保険要加入1.8~2.66万円(2年)
契約	2年契約(更新可)	築年月日	2017/1(7年)
占有面積	36.25㎡	構造	木造2階建1階部分
学区(小)	八戸市立中居林小学校	学区(中)	八戸市立第一中学校
ペット	不可(ペットの飼育・持込みは出来ません。)		
駐車場	駐車場1台目有り(月額)3300円/駐車場2台目はありません。		
周辺環境	よこまちストア吹上店 約450m、ユニバース南類家店 約1350m、ローソン八戸中居林店 約450m、八戸市立第一中学校 約1000m、八戸市立中居林小学校 約1750m、八戸市立市民病院 約1500m		



備考

・エアコン・追焚・浴室乾燥機・シャワー付洗面台・温水洗浄便座・TVインターホン・バストイレ別・照明付き・物置・BS・CATV・室内物干し・セキュリティキー
 ※契約時にクリーニング費として、44,000円が必要となります。
 ※町内会費(月額)200円
 ※CATV(月額)880円
 ※鍵セット費(新規契約締結時)3,300円
 ※サポートコール24(24時間365日受付)「24時間サポート費用(月額)330円」が必要となります。
 ※賃料等月額を口座引落とし、クレジットカードでお支払いいただく場合は、収納手数料170円が必要です。
 ※初回契約時22000円。月額賃料等合計の2.2%相当額が月額保証料として別途必要。