

# アパート 1LDK

|       |                  |      |    |
|-------|------------------|------|----|
| 問合せNo | 24668            | 取引態様 | 仲介 |
| 住所    | 青森県八戸市長苗代1丁目     |      |    |
| 物件名   | ★大東建託★ポニート 205   |      |    |
| 間取    | 1LDK(LDK12.8 洋6) |      |    |
| 賃料    | 5.75万円           |      |    |

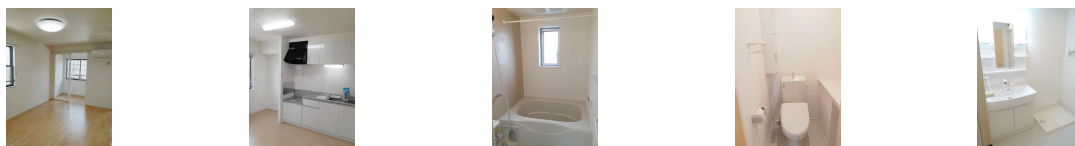
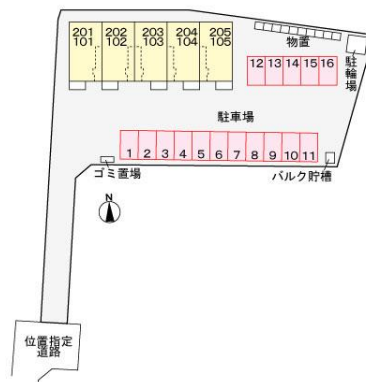
・エアコン・追い焚き機能・浴室乾燥・洗髪洗面化粧台・温水洗浄便座・モニタ付インターホン・物置・室内物干し・セキュリティーキー・BS・CS・CATV・照明・駐輪場・専用ゴミ置場

|       |   |           |                            |
|-------|---|-----------|----------------------------|
| 交通    | J R八戸線長苗代駅まで徒歩6分  | 管理費       | 0円                         |
| 敷金    | 0円  | 礼金        | 57,500円                    |
| 共益費   | 2,200円  | 仲介料       | 63,250円                    |
| 入退日   | 2024/07/15解約予定  | 借家人賠償責任保険 | 借家人賠償責任保険要加入1.8~2.66万円(2年) |
| 契約    | 2年契約(更新可)   | 築年月日      | 2016/ 2(8年)                |
| 占有面積  | 52.86㎡  | 構造        | 木造2階建 2階部分                 |
| 学区(小) | 八戸市立下長小学校   | 学区(中)     | 八戸市立下長中学校                  |
| ペット   | 不可(ペットの飼育・持込みは出来ません。)   |           |                            |
| 駐車場   | 駐車場1台目有り(月額)3300円/駐車場2台目有り(月額)3300円   |           |                            |
| 周辺環境  | ジョイス八戸石堂店 約1050m、ローソン八戸内舟渡店 約550m、セブンイレブン八戸長苗代2丁目店 約950m、サンデー八戸石堂店 約1050m、八戸市立下長中学校 約1900m、八戸市立下長小学校 約1100m |           |                            |



## 備考

・エアコン・追い焚き機能・浴室乾燥・洗髪洗面化粧台・温水洗浄便座・モニタ付インターホン・物置・室内物干し・セキュリティーキー・BS・CS・CATV・照明・駐輪場・専用ゴミ置場  
 ※契約時にクリーニング費として、55,000円が必要となります。  
 ※町内会費(月額)400円  
 ※鍵セット費(新規契約締結時)3,300円  
 ※サポートコール24(24時間365日受付)「24時間サポート費用(月額)330円」が必要となります。  
 ※賃料等月額を口座引落とし、クレジットカードでお支払いいただく場合は、収納手数料170円が必要です。  
 ※初回契約時22000円。月額賃料等合計の2.2%相当額が月額保証料として別途必要。



※写真及び図面と現況が異なる場合には現況優先とさせていただきます。  
 また、実際の間取りは図面と反転する場合があります。