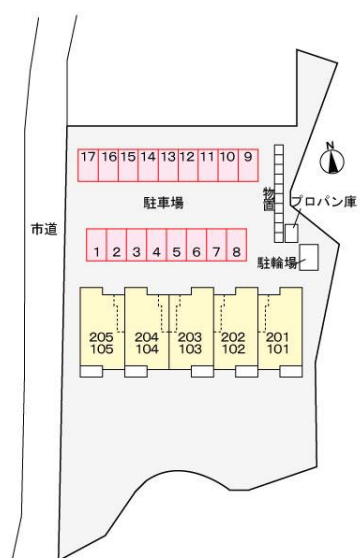


# アパート 1LDK

問合せNo	23414	取引態様	仲介
住所	岩手県久慈市長内町第19地割		
物件名	★大東建託★ソラーナ 101		
間取	1LDK(LDK13 洋6)		
賃料	5万円		

・エアコン・追焚・浴室乾燥機・シャワー付洗面台・温水洗浄便座・TVインターホン・シューズボックス・物置・駐輪場・セキュリティキー・BS・CS

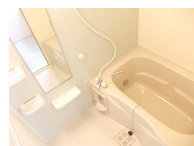
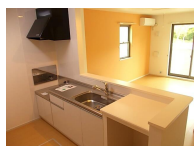
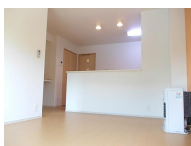


交通	J R 八戸線久慈駅までバス20分 小屋畑バス停まで徒歩1分	管理費	0円
敷金	0円	礼金	50,000円
共益費	4,000円	仲介料	55,000円
入退日	2024/06/23解約予定	借家人賠償責任保険	借家人賠償責任保険要加入1.8~2.66万円(2年)
契約	2年契約(更新可)	築年月日	2014/ 5(10年)
占有面積	50.05㎡	構造	木造2階建 1階部分
学区(小)	久慈市立長内小学校	学区(中)	久慈市立長内中学校
ペット	不可(ペットの飼育・持込みは出来ません。)		
駐車場	駐車場1台目有り(月額)3300円/駐車場2台目有り(月額)3300円		
周辺環境	ユニバース久慈・川崎町店 約2500m、ローソン久慈長内橋南店 約1500m、ツルハドラッグ久慈店 約2050m、DCM久慈店 約2500m、久慈市立長内中学校 約2150m、久慈市立長内小学校 約2200m		



## 備考

・エアコン・追焚・浴室乾燥機・シャワー付洗面台・温水洗浄便座・TVインターホン・シューズボックス・物置・駐輪場・セキュリティキー・BS・CS  
 ※契約時にクリーニング費として、50,000円が必要となります。  
 ※町内会費(月額)400円  
 ※鍵セット費(新規契約締結時)3,300円  
 ※サポートコール24(24時間365日受付)「24時間サポート費用(月額)330円」が必要となります。  
 ※賃料等月額を口座引落とし、クレジットカードでお支払いいただく場合は、収納手数料170円が必要です。  
 ※初回契約時22000円。月額賃料等合計の2.2%相当額が月額保証料として別途必要。



※写真及び図面と現況が異なる場合には現況優先とさせていただきます。  
 また、実際の間取りは図面と反転する場合があります。

八戸不動産情報館  
**八代産業株式会社**

8463 検索

〒031-0075 青森県八戸市内丸一丁目6番4号 (JR八戸駅構内)  
 [平日] 10:00~18:00 [土日] 10:00~17:00 [定休日] 水・祝日  
<http://8463.co.jp/> [メール] info@8463.co.jp

総合案内・賃貸部

Tel.0178-45-1212

売買専門ダイヤル

Tel.0178-45-3434