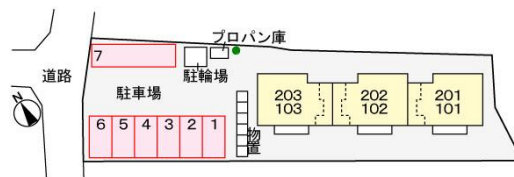


# アパート 1R

問合せNo	22544	取引態様	仲介
住所	青森県八戸市長者3丁目		
物件名	★大東建託★グラン・ソレイユ 102		
間取	1R(洋12.7)		
賃料	4.6万円		

- ・エアコン・追焚機能・浴室乾燥機・洗髪洗面化粧台・TVドアホン・温水洗浄便座・BSアンテナ・照明
- ・物置・駐輪場・町内会費400円

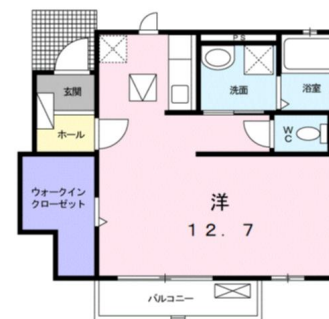


交通	長者小学校前バス停まで徒歩5分	管理費	0円
敷金	0円	礼金	46,000円
共益費	2,200円	仲介料	50,600円
入退日	2024/10/31解約予定	借家人賠償責任保険	少額短期保険ハウスガード1.8~2.66万円(2年)
契約	2年契約(更新可)	築年月日	2013/3(11年)
占有面積	36.23㎡	構造	木造2階建 1階部分
学区(小)	八戸市立長者小学校	学区(中)	八戸市立長者中学校
ペット	不可(ペットの飼育・持込みは出来ません。)		
駐車場	駐車場1台目有り(月額)3300円/駐車場2台目有り(月額)5500円		
周辺環境	マックスバリュ八戸上組店 約850m、セブンイレブン八戸大杉平店 約650m、ファミリーマート八戸廿六日町店 約1000m、八戸市立長者中学校 約1600m、八戸市立長者小学校 約250m、八戸市立図書館 約600m		



## 備考

- ・エアコン・追焚機能・浴室乾燥機・洗髪洗面化粧台・TVドアホン・温水洗浄便座・BSアンテナ・照明・物置・駐輪場・町内会費400円
- ※契約時にクリーニング費として、50,000円が必要となります。
- ※町内会費(月額)400円
- ※鍵セット費(新規契約締結時)3,300円
- ※サポートコール24(24時間365日受付)「24時間サポート費用(月額)330円」が必要となります。
- ※賃料等月額を口座引落とし、クレジットカードでお支払いいただく場合は、収納手数料170円が必要です。
- ※初回契約時22000円。月額賃料等合計の2.2%相当額が月額保証料として別途必要。



※写真及び図面と現況が異なる場合には現況優先とさせていただきます。  
また、実際の間取りは図面と反転する場合があります。

〒031-0075 青森県八戸市内丸一丁目6番4号 (JR八戸駅構内)  
[平日] 10:00~18:00 [土日] 10:00~17:00  
[定休日] 毎週水曜日・第2 第4日曜日・祝日  
<http://8463.co.jp/> [メール] [info@8463.co.jp](mailto:info@8463.co.jp)

総合案内・賃貸部  
売買専門ダイヤル

Tel.0178-45-1212  
Tel.0178-45-3434

八戸不動産情報館  
八代産業株式会社

8463 検索