

アパート 1LDK

| | | | |
|-------|------------------|------|----|
| 問合せNo | 22510 | 取引態様 | 仲介 |
| 住所 | 青森県八戸市吹上6丁目 | | |
| 物件名 | ★大東建託★クリアネス 202 | | |
| 間取 | 1LDK(LDK10.5 洋6) | | |
| 賃料 | 4.35万円 | | |

八戸市吹上地区。シングルからカップルまで対応しています。設備も充実。

| | | | |
|-------|---|-----------|----------------------------|
| 交通 | J R八戸線本八戸駅までバス13分 春日町バス停まで徒歩4分 | 管理費 | 0円 |
| 敷金 | 0円 | 礼金 | 43,500円 |
| 共益費 | 4,000円 | 仲介料 | 47,850円 |
| 入退日 | 即入居可能 | 借家人賠償責任保険 | 少額短期保険ハウスガード1.8~2.66万円(2年) |
| 契約 | 2年契約(更新可) | 築年月日 | 2013/ 3(11年) |
| 占有面積 | 45.07㎡ | 構造 | 木造2階建 2階部分 |
| 学区(小) | 八戸市立吹上小学校 | 学区(中) | 八戸市立第一中学校 |
| ペット | 不可(ペットの飼育・持込みは出来ません。) | | |
| 駐車場 | 駐車場1台目有り(月額)3300円/駐車場2台目有り(月額)3300円 | | |
| 周辺環境 | よこまちストア吹上店 約600m、イオン八戸田向店 約1600m、ローソン八戸中居林店 約350m、八戸市立第一中学校 約1150m、八戸市立吹上小学校 約1200m、八戸市立市民病院 約1850m | | |



備考

- ・エアコン・追焚・浴室乾燥機・温水洗浄便座
- ・洗髪洗面化粧台・照明・TVドアホン・BSアンテナ・駐輪場・物置

※契約時にクリーニング費として、60,000円が必要となります。

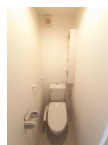
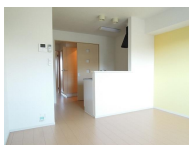
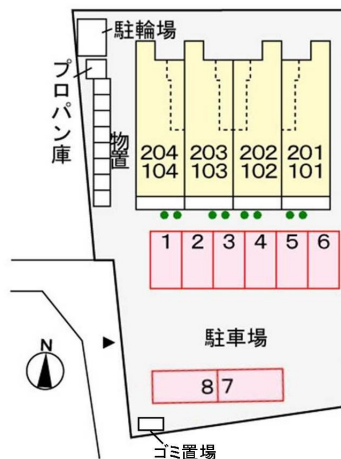
※町内会費(月額)300円

※鍵セット費(新規契約締結時)3,300円

※サポートコール24(24時間365日受付)「24時間サポート費用(月額)330円」が必要となります。

※賃料等月額を口座引落とし、クレジットカードでお支払いいただく場合は、収納手数料170円が必要です。

※初回契約時22000円。月額賃料等合計の2.2%相当額が月額保証料として別途必要。



※写真及び図面と現況が異なる場合には現況優先とさせていただきます。
また、実際の間取りは図面と反転する場合があります。

〒031-0075 青森県八戸市内丸一丁目6番4号 (JR本八戸駅構内)
 [平日] 10:00~18:00 [土日] 10:00~17:00
 [定休日] 毎週水曜日・第2 第4日曜日・祝日
<http://8463.co.jp/> [メール] info@8463.co.jp

総合案内・賃貸部

Tel.0178-45-1212

売買専門ダイヤル

Tel.0178-45-3434

八戸不動産情報館
八代産業株式会社

8463 検索