

アパート 2LDK

問合せNo	19476	取引態様	仲介
住所	青森県八戸市田向5丁目		
物件名	★大東建託★エレガントソレイユ 202		
間取	2LDK(LDK11.3 洋6.1 洋6)		
賃料	5.7万円		

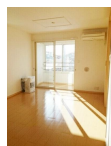
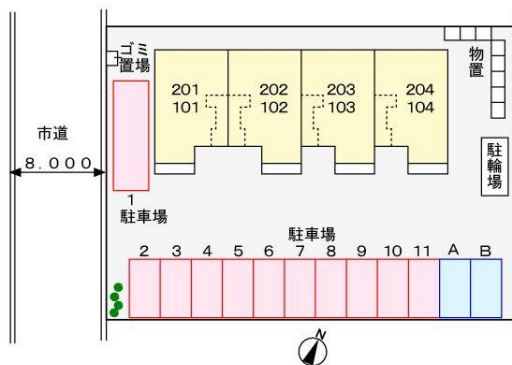
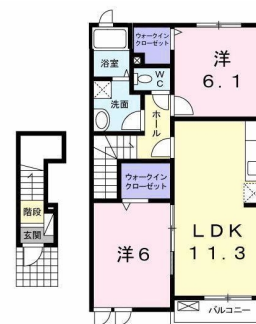
エアコンはもちろん追焚、FFストーブ、浴室乾燥機等高品質な住宅設備が快適なアパート暮らしをサポート

交通	J R八戸線本八戸駅までバス15分 イオン田向店バス停まで徒歩5分	管理費	0円
敷金	0円	礼金	57,000円
共益費	1,700円	仲介料	62,700円
入退日	2024/12/03解約予定	借家人賠償責任保険	借家人賠償責任保険要加入1.8~2.66万円(2年)
契約	2年契約(更新可)	築年月日	2010/1(14年)
占有面積	57.57㎡	構造	木造2階建 2階部分
学区(小)	八戸市立吹上小学校	学区(中)	八戸市立第一中学校
ペット	不可(ペットの飼育・持込みは出来ません。)		
駐車場	駐車場1台目有り(月額)3300円/駐車場2台目有り(月額)3300円		
周辺環境	イオン八戸田向店 約550m、セブンイレブン八戸田向店 約450m、スターバックスコーヒー八戸田向店 約550m、八戸市立第一中学校 約2000m、八戸市立吹上小学校 約2250m、八戸市立市民病院 約600m		



備考

- ・エアコン・灯油FF・追焚・洗髪洗面化粧台・温水洗浄便座・外部物置・BSアンテナ・TVモニターホン
- ※契約時にクリーニング費として、70,000円が必要となります。
- ※鍵セット費(新規契約締結時)3,300円
- ※サポートコール24(24時間365日受付)「24時間サポート費用(月額)330円」が必要となります。
- ※賃料等月額を口座引落とし、クレジットカードでお支払いいただく場合は、収納手数料170円が必要です。
- ※初回契約時22000円。月額賃料等合計の2.2%相当額が月額保証料として別途必要。



※写真及び図面と現況が異なる場合には現況優先とさせていただきます。
また、実際の間取りは図面と反転する場合があります。

〒031-0075 青森県八戸市内丸一丁目6番4号 (JR本八戸駅構内)
[平日] 10:00~18:00 [土日] 10:00~17:00
[定休日] 毎週水曜日・第2 第4日曜日・祝日
<http://8463.co.jp/> [メール] info@8463.co.jp

総合案内・賃貸部

Tel.0178-45-1212

売買専門ダイヤル

Tel.0178-45-3434

八戸不動産情報館
八代産業株式会社

8463 検索