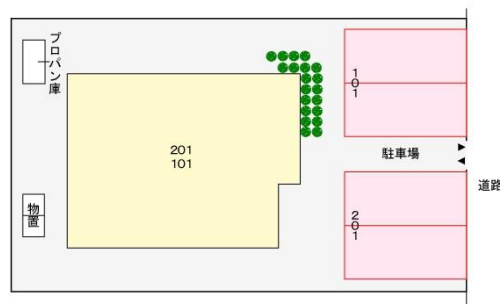


アパート 2LDK

問合No	17906	取引態様	仲介
住 所	青森県八戸市長苗代2丁目		
物件名	★大東建託★Sun・promnade（サンプロムナード） 201		
間 取	2LDK(LDK17 洋6 洋6.5)		
賃 料	6.9万円		

エアコンはもちろん、浴室追い焚き、乾燥機能等々充実設備がアパート暮らしをサポートします。

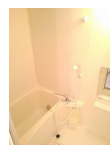
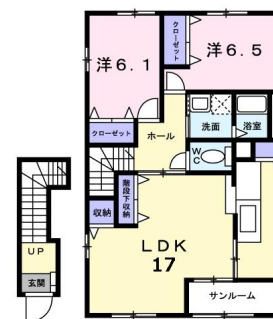


交通	J R 八戸線長苗代駅まで徒歩12分	管理費	0円
敷金	0円	礼金	0円
共益費	3,900円	仲介料	75,900円
入退日	即入居可能	借家人賠償責任保険	借家人賠償責任保険要加入
契約	2年契約（更新可）	築年月日	2005/ 2(20年)
占有面積	77.57㎡	構造	鉄骨造2階建 2階部分
学区（小）	八戸市立下長小学校	学区（中）	八戸市立下長中学校
ペット	不可（ペットの飼育・持込みは出来ません。）		
駐車場	駐車場 1 台目 有り(月額)5,500円／駐車場 2 台目 有り(月額)無料		
周辺環境	ジョイス八戸石堂店 約550m、ユニバース下長店 約1750m、セブンイレブン八戸長苗代2丁目店 約450m、サンデー八戸石堂店 約450m、八戸市立下長中学校 約1500m、八戸市立下長小学校 約650m		



備考

・エアコン・灯油暖房・追い焚き・浴室乾燥・洗髪洗面化粧台・温水洗浄便座・モニターインターホン・物置・セキュリティーキー・BS・CA TV・駐輪場
 ※契約時にクリーニング費として、70,000円が必要となります。
 ※町内会費（月額）400円
 ※CATV（月額）880円
 ※鍵セット費（新規契約締結時）3,300円
 ※サポートコール24（24時間365日受付）「24時間サポート費用（月額）330円」が必要となります。
 ※賃料等月額を口座引落とし、クレジットカードでお支払いいただく場合は、収納手数料170円が必要です。
 ※初回契約時22000円。月額賃料等合計の2.2%相当額が月額保証料として別途必要。



※写真及び図面と現況が異なる場合には現況優先とさせていただきます。
 また、実際の間取りは図面と反転する場合があります。

八戸不動産情報館
八代産業株式会社

8463 検索

〒031-0075 青森県八戸市内丸一丁目6番4号（JR本八戸駅構内）
 [平日] 10:00～18:00 [土日] 10:00～17:00
 [定休日] 毎週水曜日・第2 第4日曜日・祝日
<http://8463.co.jp/> [メール] info@8463.co.jp

総合案内・賃貸部

Tel.0178-45-1212

売買専門ダイヤル

Tel.0178-45-3434