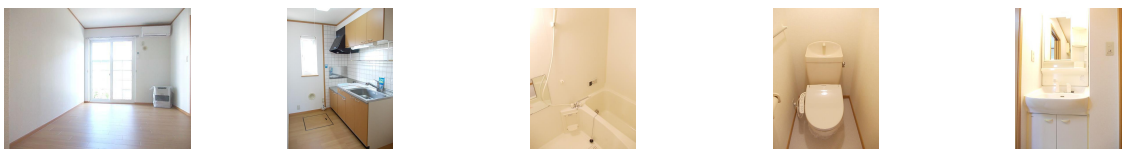
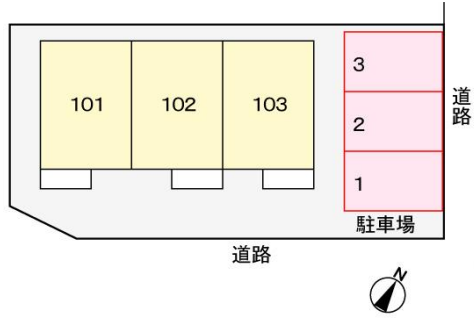


メゾネット 2LDK

| | | | |
|-------|-------------------------|------|----|
| 問合せNo | 15760 | 取引態様 | 仲介 |
| 住所 | 青森県八戸市大字尻内町字表河原 | | |
| 物件名 | ★大東建託★グリーンブルック 102 | | |
| 間取 | 2LDK(LDK10.7 洋7.3 洋6.7) | | |
| 賃料 | 5.6万円 | | |

洋風の外観で構造は、気密性、断熱性、遮音性に優れたアパートです。



※写真及び図面と現況が異なる場合には現況優先とさせていただきます。
また、実際の間取りは図面と反転する場合があります。

| | | | |
|-------|---|-----------|----------------------------|
| 交通 | J R 東北新幹線八戸駅までバス 2分 青龍寺バス停まで徒歩3分 | 管理費 | 0円 |
| 敷金 | 0円 | 礼金 | 0円 |
| 共益費 | 5,500円 | 仲介料 | 61,600円 |
| 入退日 | 2024/08/23解約予定 | 借家人賠償責任保険 | 借家人賠償責任保険要加入1.8~2.66万円(2年) |
| 契約 | 2年契約(更新可) | 築年月日 | 2003/11(20年) |
| 占有面積 | 59.62㎡ | 構造 | 木造2階建 1階部分 |
| 学区(小) | 八戸市立西園小学校 | 学区(中) | 八戸市立三条中学校 |
| ペット | 不可(ペットの飼育・持込みは出来ません。) | | |
| 駐車場 | 駐車場 1台目 有り(月額)3300円/駐車場 2台目はありません。 | | |
| 周辺環境 | よこまちストア一番町店 約900m、ファミリーマート八戸尻内町店 約200m、セブンイレブン八戸一番町店 約700m、八戸市立三条中学校 約2700m、八戸市立西園小学校 約1150m、八戸赤十字病院 約1200m | | |

水洗トイレ 温水洗浄便座 エアコン 暖房機 給湯器 追い焚き

1階の物件 物置 TVモニタ プロパン

備考

- ・エアコン・灯油FF・追焚・浴室乾燥機・BS・洗浄機能付き暖房便座・洗濯洗面化粧台・TVドアホン・物置
- ※契約時にクリーニング費として、56,000円が必要となります。
- ※鍵セット費(新規契約締結時) 3,300円
- ※サポートコール24(24時間365日受付)「24時間サポート費用(月額) 330円」が必要となります。
- ※賃料等月額を口座引落とし、クレジットカードでお支払いいただく場合は、収納手数料170円が必要です。
- ※初回契約時22000円。月額賃料等合計の2.2%相当額が月額保証料として別途必要。

