

アパート 1K

問合せNo	15309	取引態様	仲介
住所	青森県八戸市大字尻内町字平中下		
物件名	★大東建託★ルミエール 203		
間取	1K(K2 洋8)		
賃料	4.5万円		

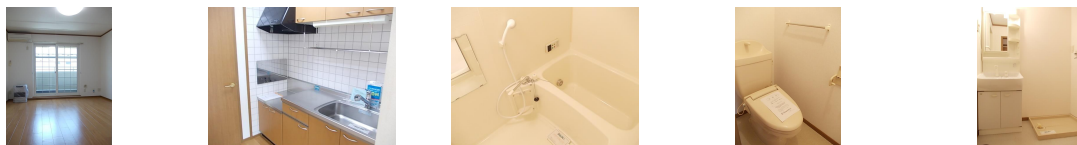
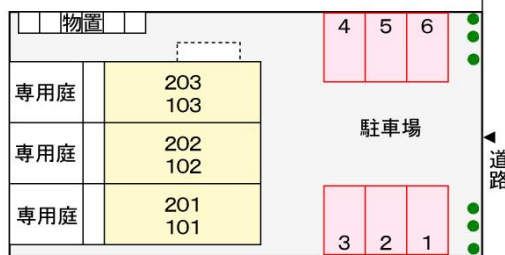
ピックアップ対策に優れセキュリティ性の高いメモリーキー使用！！ドーマがついた洋風な外観のアパートです！

交通	J R東北新幹線八戸駅までバス2分 合同庁舎前バス停まで徒歩5分	管理費	0円
敷金	0円	礼金	0円
共益費	2,500円	仲介料	49,500円
入退日	即入居可能	借家人賠償責任保険	少額短期保険ハウスガード1.8～2.66万円(2年)
契約	2年契約(更新可)	築年月日	2003/3(21年)
占有面積	26.49㎡	構造	木造2階建 2階部分
学区(小)	八戸市立西園小学校	学区(中)	八戸市立三条中学校
ペット	不可(ペットの飼育・持込みは出来ません。)		
駐車場	駐車場1台目有り(月額)3300円/駐車場2台目はありません。		
周辺環境	よこまちストア一番町店 約400m、セブンイレブン八戸一番町店 約500m、ハッピー・ドラッグ八戸一番町店 約200m、八戸市立三条中学校 約2300m、八戸市立西園小学校 約900m、八戸赤十字病院 約1600m		



備考

エアコン・浴室追焚機能・FFストーブ・外部物置・暖房便座・TVインターホン
 ※契約時にクリーニング費として、50,000円が必要となります。
 ※鍵セット費(新規契約締結時)3,300円
 ※サポートコール24(24時間365日受付)「24時間サポート費用(月額)330円」が必要となります。
 ※賃料等月額を口座引落とし、クレジットカードでお支払いいただく場合は、収納手数料170円が必要です。
 ※初回契約時22000円。月額賃料等合計の2.2%相当額が月額保証料として別途必要。



※写真及び図面と現況が異なる場合には現況優先とさせていただきます。
 また、実際の間取りは図面と反転する場合があります。

〒031-0075 青森県八戸市内丸一丁目6番4号 (JR八戸駅構内)
 [平日] 10:00~18:00 [土日] 10:00~17:00
 [定休日] 毎週水曜日・第2 第4日曜日・祝日
<http://8463.co.jp/> [メール] info@8463.co.jp

総合案内・賃貸部 Tel.0178-45-1212
 売買専門ダイヤル Tel.0178-45-3434

八戸不動産情報館
八代産業株式会社

8463 検索