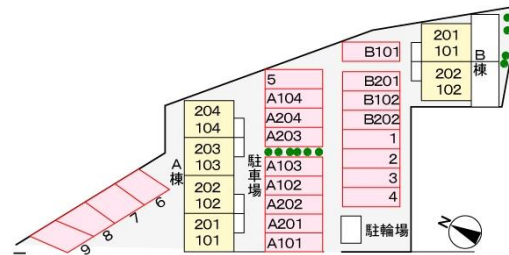


アパート 2DK

問合せNo	14999	取引態様	仲介
住所	青森県八戸市大字湊町字上田屋前		
物件名	★大東建託★インターネットWi-Fi無料★サンパティーク湊A A-201		
間取	2DK(DK7.8 洋6 洋6)		
賃料	4.7万円		

戸建感覚を取り入れたプライバシー重視のデザイン



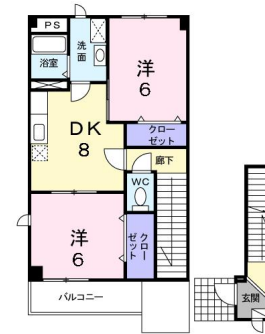
※写真及び図面と現況が異なる場合には現況優先とさせていただきます。
また、実際の間取りは図面と反転する場合があります。

交通	湊高台一丁目バス停まで徒歩3分	管理費	0円
敷金	0円	礼金	0円
共益費	3,300円	仲介料	51,700円
入退日	即入居可能	借家人賠償責任保険	少額短期保険ハウスガード1.8~2.66万円(2年)
契約	2年契約(更新可)	築年月日	1999/7(25年)
占有面積	51.93㎡	構造	鉄骨造2階建 2階部分
学区(小)	八戸市立青潮小学校	学区(中)	八戸市立湊中学校
ペット	不可(ペットの飼育・持込みは出来ません。)		
駐車場	駐車場1台目有り(月額)3300円/駐車場2台目有り(月額)3300円		
周辺環境	ビッグハウス湊店 約750m、ユニバース湊高台店 約1400m、セブンイレブン八戸湊高台2丁目店 約1200m、ハッピー・ドラッグ八戸湊高台店 約550m、八戸市立湊中学校 約850m、八戸市立青潮小学校 約950m		



備考

エアコン・クローゼット・暖房便座・24時間管理・室内洗濯機置場・フローリング・駐輪場・専用ゴミ置場・インターネットWi-Fi無料(DKNET)
 ※契約時にクリーニング費として、60,000円が必要となります。
 ※鍵セット費(新規契約締結時)3,300円
 ※サポートコール24(24時間365日受付)「24時間サポート費用(月額)330円」が必要となります。
 ※賃料等月額を口座引落とし、クレジットカードでお支払いいただく場合は、収納手数料170円が必要です。
 ※初回契約時22000円。月額賃料等合計の2.2%相当額が月額保証料として別途必要。



〒031-0075 青森県八戸市内丸一丁目6番4号 (JR八戸駅構内)
 [平日] 10:00~18:00 [土日] 10:00~17:00
 [定休日] 毎週水曜日・第2 第4日曜日・祝日
<http://8463.co.jp/> [メール] info@8463.co.jp

総合案内・賃貸部 Tel.0178-45-1212
 売買専門ダイヤル Tel.0178-45-3434

八戸不動産情報館
八代産業株式会社

8463 検索