

# 事業用

問合せNo	14762	取引態様	仲介
住所	青森県八戸市大字長苗代字前田		
物件名	★大東建託★シャン・ド・フルール（事業用）103		
間取			
賃料	13.2万円		

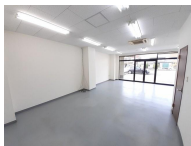
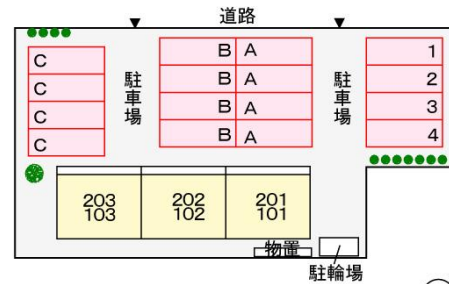
・専用キッチン・エアコン・照明付き・プロパンガス・給湯・24時間管理・保証人不要・トイレ

交通	前田バス停まで徒歩2分	管理費	0円
敷金	480,000円	礼金	0円
共益費	2,310円	仲介料	132,000円
入退日	即入居可能	借家人賠償責任保険	テナント保険要加入
契約	2年契約（更新可）	築年月日	2002/ 2(22年)
占有面積	50.8㎡	構造	鉄骨造2階建 1階部分
学区（小）	八戸市立下長小学校	学区（中）	八戸市立下長中学校
ペット	不可（ペットの飼育・持込みは出来ません。）		
駐車場	駐車場1台目有り(月額)無料/駐車場2台目有り(月額)無料		
周辺環境	カブセンター長苗代店 約650m、ローソン八戸長苗代前田店 約300m、サンデー八戸長苗代店 約450m、八戸西郵便局 約900m、八戸市立下長中学校 約2550m、八戸市立下長小学校 約2100m		



## 備考

・専用キッチン・エアコン・照明付き・プロパンガス・給湯・24時間管理・保証人不要・トイレ  
 ※個人名義での契約は保証会社原則加入  
 ※鍵セット費（新規契約締結時）3,300円  
 ※保証委託料金額：契約時 67,047円/月額2,681円  
 ※賃料等月額を口座引落とし、クレジットカードでお支払いいただく場合は、収納手数料170円が必要です。  
 ※保証委託料 契約時 賃料総額の50%/月額 賃料総額の2%



※写真及び図面と現況が異なる場合には現況優先とさせていただきます。  
 また、実際の間取りは図面と反転する場合があります。

八戸不動産情報館  
**八代産業株式会社**

8463 検索

〒031-0075 青森県八戸市内丸一丁目6番4号 (JR本八戸駅構内)  
 [平日] 10:00~18:00 [土日] 10:00~17:00 [定休日] 水・祝日  
<http://8463.co.jp/> [メール] info@8463.co.jp

総合案内・賃貸部

Tel.0178-45-1212

売買専門ダイヤル

Tel.0178-45-3434