

アパート 2DK

問合せNo	14245	取引態様	仲介
住所	青森県八戸市南類家2丁目		
物件名	★大東建託★ドゥ・プレリー 202		
間取	2DK(DK9 洋6 洋4.5)		
賃料	5.3万円		

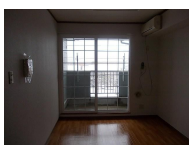
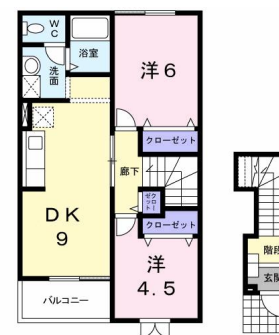
ピッキング対策に優れセキュリティ性の高いメモリーキー使用。

交通	コープるいけ店前バス停まで徒歩5分	管理費	0円
敷金	53,000円	礼金	0円
共益費	1,700円	仲介料	58,300円
入退日	2024/11/30解約予定	借家人賠償責任保険	借家人賠償責任保険要加入1.8~2.66万円(2年)
契約	2年契約(更新可)	築年月日	1999/11(25年)
占有面積	51.67㎡	構造	木造2階建 2階部分
学区(小)	八戸市立吹上小学校	学区(中)	八戸市立第一中学校
ペット	不可(ペットの飼育・持込みは出来ません。)		
駐車場	駐車場1台目有り(月額)3300円/駐車場2台目有り(月額)3300円		
周辺環境	ユニバース南類家店 約250m、ローソン八戸南類家二丁目店 約200m、DCM類家店 約650m、八戸市立第一中学校 約800m、八戸市立吹上小学校 約900m、八戸市立市民病院 約1350m		



備考

・エアコン・モニタ付インターホン・セキュリティーキー・暖房便座・BS・駐輪場
 ※鍵セット費(新規契約締結時)3,300円
 ※サポートコール24(24時間365日受付)「24時間サポート費用(月額)330円」が必要となります。
 ※賃料等月額を口座引落とし、クレジットカードでお支払いいただく場合は、収納手数料170円が必要です。
 ※初回契約時22000円。月額賃料等合計の2.2%相当額が月額保証料として別途必要。



※写真及び図面と現況が異なる場合には現況優先とさせていただきます。
 また、実際の間取りは図面と反転する場合があります。

〒031-0075 青森県八戸市内丸一丁目6番4号 (JR八戸駅構内)
 [平日] 10:00~18:00 [土日] 10:00~17:00
 [定休日] 毎週水曜日・第2 第4日曜日・祝日
<http://8463.co.jp/> [メール] info@8463.co.jp

総合案内・賃貸部
 売買専門ダイヤル

Tel.0178-45-1212
 Tel.0178-45-3434

八戸不動産情報館
八代産業株式会社

8463 検索