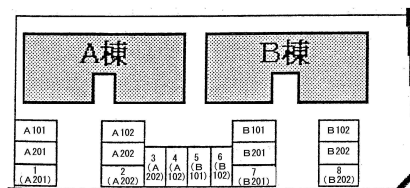


# アパート 3LDK

問合せNo	14133	取引態様	仲介
住所	青森県八戸市田向1丁目		
物件名	★積水ハウス★フルライフガーデン B-101		
間取	3LDK(LDK13.5 洋6.4 洋5.7 洋5.4)		
賃料	6.8万円		

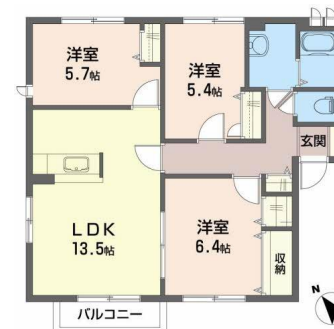
積水ハウスの賃貸住宅『シャームゾン』／閑静な住宅街、好立地、住環境良好／駐車場2台付き。



※全室2台込み (No.1～8は各部屋の2台目駐車場)  
月額駐車場なし

※写真及び図面と現況が異なる場合には現況優先とさせていただきます。  
また、実際の間取りは図面と反転する場合があります。

交通	向陵高校前バス停まで徒歩7分	管理費	0円
敷金	90,000円	礼金	68,000円
共益費	4,000円	仲介料	74,800円
入退日	即入居可能	借家人賠償責任保険	借家人賠償責任保険要加入1.8～2.2万円(2年)
契約	2年契約(更新可)	築年月日	2006/1(18年)
占有面積	70.9㎡	構造	軽量鉄骨造2階建 1階部分
学区(小)	八戸市立吹上小学校	学区(中)	八戸市立第一中学校
ペット	不可(ペットの飼育・持込みは出来ません。)		
駐車場	駐車場1台目有り(月額)無料/駐車場2台目有り(月額)無料		
周辺環境	イオン八戸田向店 約850m、ファミリーマート八戸田向店 約350m、スターバックスコーヒー八戸田向店 約650m、八戸市立第一中学校 約1350m、八戸市立吹上小学校 約1450m、八戸市立市民病院 約750m		



## 備考

- ・エアコン・灯油FFヒーター・追焚・浴室乾燥機・温水洗浄便座・下駄箱・玄関鍵(デジタルロック)・モニター付ドアホン・照明器具・物置・BS
- ※エアコンクリーニング、ストーブ清掃費用については退去時ご請求となります。
- (ハウスクリーニング代以外の項目については「原状回復工事に関する確認書」の内容に則ります。)
- ※個人契約の場合、積水ハウス不動産パートナーズの審査後、口座引落(賃料等総額の2%の月額保証料が別途必要)で家賃をご入金頂く事が条件となります。
- ※「シャームゾンライフSUPPORT24」(月額880円)にご加入いただきます。
- ※事務手数料: 33000円、月額保証料: 月額賃料等の2%

八戸不動産情報館  
八代産業株式会社

8463 検索

〒031-0075 青森県八戸市内丸一丁目6番4号 (JR本八戸駅構内)  
[平日] 10:00~18:00 [土日] 10:00~17:00  
[定休日] 毎週水曜日・第2 第4日曜日・祝日  
http://8463.co.jp/ [メール] info@8463.co.jp

総合案内・賃貸部

Tel.0178-45-1212

売買専門ダイヤル

Tel.0178-45-3434