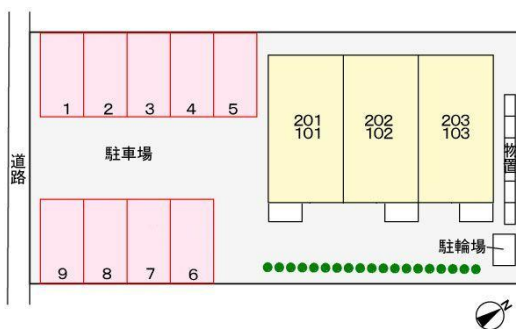


アパート 2DK

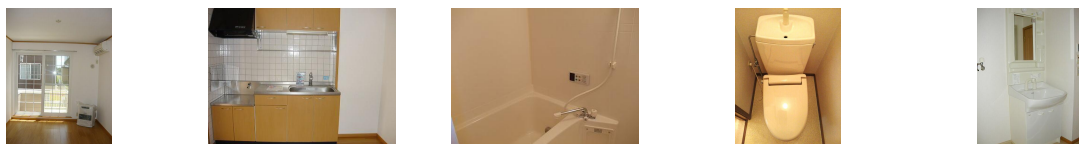
問合せNo	13977	取引態様	仲介
住所	青森県八戸市諏訪2丁目		
物件名	★大東建託★ペット可(犬・猫)★フォート・アテルイ 101		
間取	2DK(DK6 洋6 洋5.5)		
賃料	5.3万円		

ピッキング対策に優れた防犯性の高いメモリーキーを使用しています。24時間安心管理

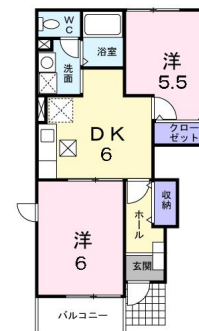


交通	J R 八戸線小中野駅まで徒歩17分 青葉二丁目バス停まで徒歩3分	管理費	0円
敷金	0円	礼金	0円
共益費	2,100円	仲介料	58,300円
入退日	2024/06/30解約予定	借家人賠償責任保険	借家人賠償責任保険要加入1.8~2.66万円(2年)
契約	2年契約(更新可)	築年月日	2003/10(20年)
占有面積	42.77㎡	構造	木造2階建 1階部分
学区(小)	八戸市立小中野小学校	学区(中)	八戸市立小中野中学校
ペット	可(・成長した段階で、飼い主一人で抱きかかえられる程度(12kg以下)の小型犬又は猫 合計2匹まで)		
駐車場	駐車場1台目有り(月額)3300円/駐車場2台目有り(月額)3000円		
周辺環境	ユニバース小中野店 約1000m、ファミリーマート八戸青葉二丁目店 約550m、セブンイレブン八戸小中野6丁目店 約850m、ツルハドラッグ八戸諏訪店 約550m、八戸市立小中野中学校 約1400m、八戸市立小中野小学校 約1050m		

水洗トイレ	エアコン	暖房機	給湯器	追い焚き	1階の物件
物置	ペット可能	TVモニター	駐車2台可	プロパン	



※写真及び図面と現況が異なる場合には現況優先とさせていただきます。
また、実際の間取りは図面と反転する場合があります。



備考

- ・エアコン・暖房・追い焚き・浴室乾燥・洗髪洗面化粧台・暖房便座・モニタ付インターホン・セキュリティキー・BS・24時間管理
- ※契約時にクリーニング費として、63,000円が必要となります。
- ※鍵セット費(新規契約締結時)3,300円
- ※サポートコール24(24時間365日受付)「24時間サポート費用(月額)330円」が必要となります。
- ※賃料等月額を口座引落とし、クレジットカードでお支払いいただく場合は、収納手数料170円が必要です。
- ※初回契約時25000円。月額賃料等合計の2.5%相当額が月額保証料として別途必要。