

# アパート 2LDK

問合せNo	13973	取引態様	仲介
住所	青森県八戸市南白山台2丁目		
物件名	★大東建託★ラ・プリマヴェーラB 202		
間取	2LDK(LDK11.2 洋6 洋4.5)		
賃料	5.2万円		

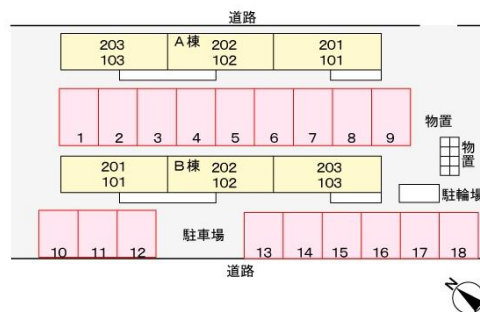
エアコン・追焚・浴室乾燥機・BS・暖房便座・TVドアホン・洗髪洗面化粧台・駐輪場・物置・照明

交通	ニュータウン中央バス停まで徒歩3分	管理費	0円
敷金	0円	礼金	52,000円
共益費	1,400円	仲介料	57,200円
入退日	2024/06/23解約予定	借家人賠償責任保険	借家人賠償責任保険要加入1.8~2.66万円(2年)
契約	2年契約(更新可)	築年月日	2001/3(23年)
占有面積	59.77㎡	構造	木造2階建 2階部分
学区(小)	八戸市立白山台小学校	学区(中)	八戸市立白山台中学校
ペット	不可(ペットの飼育・持込みは出来ません。)		
駐車場	駐車場1台目有り(月額)3300円/駐車場2台目有り(月額)3300円		
周辺環境	ユニバース八戸ニュータウン店 約750m、ミニストップ八戸ニュータウン中央店 約300m、DCM白山台店 約1000m、八戸市立白山台中学校 約1050m、八戸市立白山台小学校 約1000m、八戸ニュータウン郵便局 約150m		

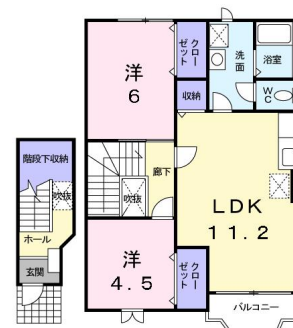


## 備考

エアコン・追焚・浴室乾燥機・BS・暖房便座・TVドアホン・洗髪洗面化粧台・駐輪場・物置・照明  
 ※契約時にクリーニング費として、52,000円が必要となります。  
 ※町内会費(月額)350円  
 ※鍵セット費(新規契約締結時)3,300円  
 ※サポートコール24(24時間365日受付)「24時間サポート費用(月額)330円」が必要となります。  
 ※賃料等月額を口座引落とし、クレジットカードでお支払いいただく場合は、収納手数料170円が必要です。  
 ※初回契約時22000円。月額賃料等合計の2.2%相当額が月額保証料として別途必要。



※写真及び図面と現況が異なる場合には現況優先とさせていただきます。  
 また、実際の間取りは図面と反転する場合があります。



八戸不動産情報館  
**八代産業株式会社**

8463 検索

〒031-0075 青森県八戸市内丸一丁目6番4号 (JR本八戸駅構内)  
 [平日] 10:00~18:00 [土日] 10:00~17:00 [定休日] 水・祝日  
<http://8463.co.jp/> [メール] info@8463.co.jp

総合案内・賃貸部  
 売買専門ダイヤル

Tel.0178-45-1212  
 Tel.0178-45-3434