

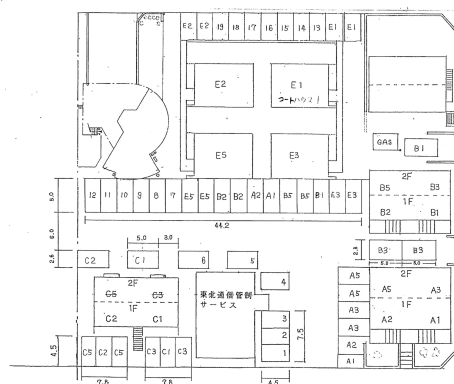
# アパート 2DK

|       |                  |      |    |
|-------|------------------|------|----|
| 問合せNo | 13040            | 取引態様 | 仲介 |
| 住所    | 青森県八戸市類家5丁目      |      |    |
| 物件名   | コーポ丸光B棟 3        |      |    |
| 間取    | 2DK(DK7.5 和8 和6) |      |    |
| 賃料    | 3.8万円            |      |    |

※告知事項あり



コーポ丸光・コーポ吉田・コーポ入吉田 駐車場配置図



|       |  |           |                           |
|-------|--|-----------|---------------------------|
| 交通    | 上明戸バス停まで徒歩3分   | 管理費       | 0円                        |
| 敷金    | 76,000円  | 礼金        | 0円                        |
| 共益費   | 0円   | 仲介料       | 41,800円                   |
| 入退日   | 即入居可能  | 借家人賠償責任保険 | 借家人賠償責任保険要加入1.8~2.2万円(2年) |
| 契約    | 2年契約(更新可)  | 築年月日      | 1985/3(39年)               |
| 占有面積  | 46.37㎡   | 構造        | 木造2階建 2階部分                |
| 学区(小) | 八戸市立柏崎小学校  | 学区(中)     | 八戸市立第三中学校                 |
| ペット   | 不可(ペットの飼育・持込みは出来ません。)  |           |                           |
| 駐車場   | 駐車場1台目有り(月額)無料/駐車場2台目有り(月額)無料  |           |                           |
| 周辺環境  | ユニバース南類家店 約923m、ローソン八戸類家店 約304m、TSUTAYA八戸南類家店 約791m、すき家45号八戸類家店 約386m、八戸市立第三中学校 約815m、八戸市立柏崎小学校 約1051m |           |                           |



## 備考

※告知事項あり  
 ※ハウスクリーニング費用の目安(原状回復費用は別途発生)  
 1R~1LDK44,000円~、2LDK~3DK55,000円~、3LDK66,000円~、メゾネット・一戸建は面積で変わります。  
 エアコンクリーニング分解清掃11,000~28,600円/1台、暖房器具分解清掃5,500円/1台  
 ※24時間緊急対応サポート「アクト安心ライフ24(2年会費16500円)」(任意加入)  
 ※日本セーフティー「初回保証委託料:月額賃料等の50%(最低保証料20000円)※年額保証料10000円もしくは月額保証料800円」  
 ※アーク賃貸保証「初回保証委託料:月額賃料等の40%(最低保証料15000円)※更新:1年毎(更新保証料10000円)」



※写真及び図面と現況が異なる場合には現況優先とさせていただきます。  
 また、実際の間取りは図面と反転する場合があります。

八戸不動産情報館  
**八代産業株式会社**

8463 検索

〒031-0075 青森県八戸市内丸一丁目6番4号 (JR本八戸駅構内)  
 [平日] 10:00~18:00 [土日] 10:00~17:00  
 [定休日] 毎週水曜日・第2 第4日曜日・祝日  
<http://8463.co.jp/> [メール] info@8463.co.jp

総合案内・賃貸部 Tel.0178-45-1212

売買専門ダイヤル Tel.0178-45-3434