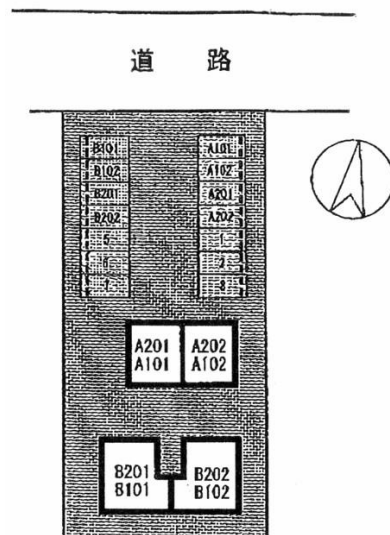


アパート 2LDK

問合せNo	12477	取引態様	仲介
住所	青森県八戸市大字長苗代字前田		
物件名	★積水ハウス★グランバリエ B-202		
間取	2LDK(LDK12.6 洋6.4 洋5.4)		
賃料	5.9万円		

積水ハウスの賃貸住宅『シャームゾン』／鍵いらずのデジタルロックで皆と違う優越感と安心感

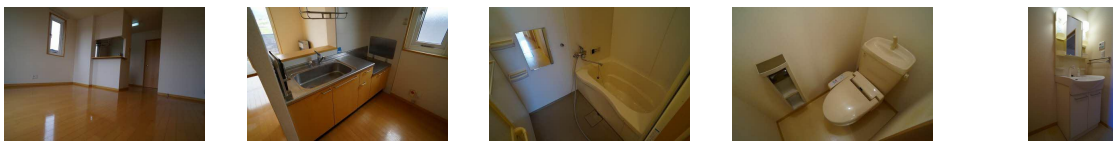
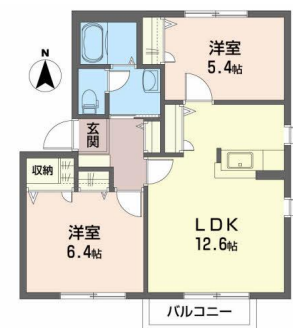


交通	前田バス停まで徒歩3分	管理費	0円
敷金	0円	礼金	59,000円
共益費	4,000円	仲介料	64,900円
入退日	即入居可能	借家人賠償責任保険	借家人賠償責任保険要加入1.8～2.2万円(2年)
契約	2年契約(更新可)	築年月日	2004/10(20年)
占有面積	54.8㎡	構造	軽量鉄骨造2階建 2階部分
学区(小)	八戸市立下長小学校	学区(中)	八戸市立下長中学校
ペット	不可(ペットの飼育・持込みは出来ません。)		
駐車場	駐車場1台目有り(月額)無料/駐車場2台目有り(月額)3300円		
周辺環境	カブセンター長苗代店 約600m、ローソン八戸内舟渡店 約1300m、サンデー八戸長苗代店 約400m、八戸市立下長中学校 約3000m、八戸市立下長小学校 約2200m、八戸西郵便局 約850m		



備考

- ・エアコン・灯油FF・追焚・浴室乾燥機・洗髪洗面化粧台・温水洗浄便座・モニタ付ドアホン・室内物干し・物置・照明器具(全室)・BS
- ※契約時ハウスクリーニング代¥68,200円が(税込)の受領が必要です。
- ※エアコンクリーニング、ストーブ清掃費用については退去時ご請求となります。
- (ハウスクリーニング代以外の項目については「原状回復工事に関する確認書」の内容に則ります。)
- ※個人契約の場合、積水ハウス不動産パートナーズの審査後、口座引落(賃料等総額の2%の月額保証料が別途必要)で家賃をご入金頂く事が条件となります。
- ゴミ曜日「下長地区」
- ※「シャームゾンライフSUPPORT24」(月額880円)にご加入いただきます。
- ※事務手数料: 33000円、月額保証料: 月額賃料等の2%



※写真及び図面と現況が異なる場合には現況優先とさせていただきます。
また、実際の間取りは図面と反転する場合があります。

〒031-0075 青森県八戸市内丸一丁目6番4号 (JR本八戸駅構内)
[平日] 10:00~18:00 [土日] 10:00~17:00
[定休日] 毎週水曜日・第2 第4日曜日・祝日
<http://8463.co.jp/> [メール] info@8463.co.jp

総合案内・賃貸部 Tel.0178-45-1212
売買専門ダイヤル Tel.0178-45-3434

八戸不動産情報館
八代産業株式会社

8463 検索