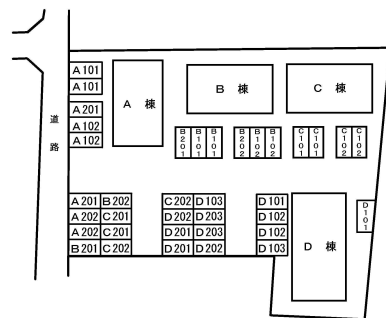


# アパート 2DK

問合No	11864	取引態様	仲介
住所	青森県八戸市大字河原木字小田上		
物件名	★積水ハウス★インターネット無料 (Wi-Fi対応) ★フレグランス・ユー D102		
間取	2DK(DK6.6 洋5.9 和5.9)		
賃料	4.4万円		

・エアコン・灯油FF・洗髪洗面化粧台・温水洗浄便座・モニタ付ドアホン・室内物干し・玄関鍵（デジタルロック）・物置・照明器具（全室）・BS・インターネット無料（Wi-Fi対応）

交通	八戸基地バス停まで徒歩3分	管理費	
敷金	0円	礼金	44,000円
共益費	4,000円	仲介料	48,400円
その他月額費用	シャーマゾンライフSUPPORT24 1,320円		
賃貸保証料内容	事務手数料：33000円、月額保証料：月額賃料等の2%		
初期費用等	クリーニング費81,400円		
更新料等	契約更新料44,000円		
入退日	即入居可能	借家人賠償責任保険	借家人賠償責任保険要加入
契約	2年契約（更新可）	築年月日	2000/ 2(26年)
占有面積	41.2㎡	構造	軽量鉄骨造2階建 1階部分
学区（小）	八戸市立高館小学校	学区（中）	八戸市立下長中学校
ペット	不可（ペットの飼育・持込みは出来ません。）		
駐車場	駐車場1台目有り(月額)無料/駐車場2台目有り(月額)無料		

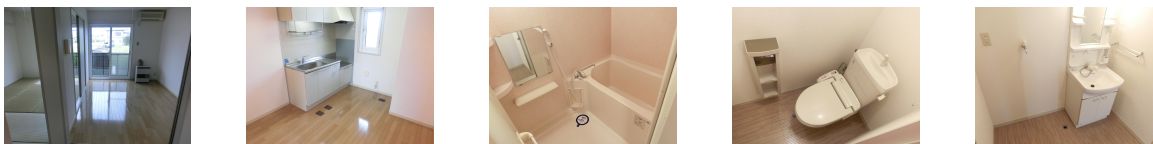


## 備考

・エアコン・灯油FF・洗髪洗面化粧台・温水洗浄便座・モニタ付ドアホン・室内物干し・玄関鍵（デジタルロック）・物置・照明器具（全室）・BS・インターネット無料（Wi-Fi対応）  
 ※個人契約の場合、積水ハウス不動産パートナーズの審査後、口座引落（賃料等総額の2%の月額保証料が別途必要）で家賃をご入金頂く事が条件となります。  
 ※「シャーマゾンライフSUPPORT24」（月額1,320円）にご加入いただきます。



周辺環境  
 マエダストア日計店 約1350m、ユニバース下長店 約1800m、セブンイレブン八戸小田一丁目店 約1000m、ローソン八戸河原木高館店 約1200m、八戸市立下長中学校 約2200m、八戸市立高館小学校 約750m



※写真及び図面と現況が異なる場合には現況優先とさせていただきます。また、実際の間取は図面と反転する場合があります。

八戸不動産情報館  
**八代産業株式会社**

8463 検索

〒031-0075 青森県八戸市内丸一丁目6番4号 (JR本八戸駅構内)  
 [平日] 10:00~18:00 [土日] 10:00~17:00  
 [定休日] 毎週水曜日・第2 第4日曜日・祝日  
<http://8463.co.jp/> [メール] [info@8463.co.jp](mailto:info@8463.co.jp)

総合案内・賃貸部

Tel.0178-45-1212

売買専門ダイヤル

Tel.0178-45-3434