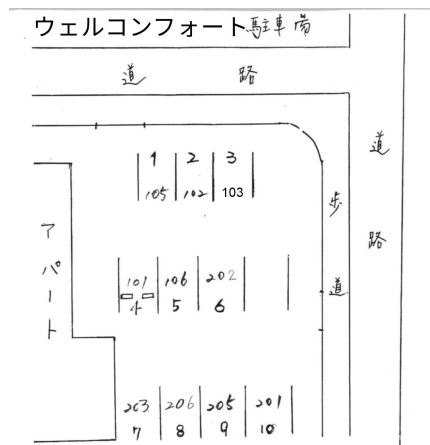


# アパート 1R

|       |               |      |    |
|-------|---------------|------|----|
| 問合せNo | 08537         | 取引態様 | 仲介 |
| 住 所   | 青森県八戸市湊高台1丁目  |      |    |
| 物件名   | ウェルコンフォート 203 |      |    |
| 間 取   | 1R(洋15)       |      |    |
| 賃 料   | 3万円           |      |    |

【キャンペーン物件】個人契約の場合は入居月賃料1ヶ月無料！  
☆広々ワンルーム!模様替えでいろいろな雰囲気楽しめます☆



|         |  |           |              |
|---------|--|-----------|--------------|
| 交通      | 平和病院前バス停まで徒歩3分                                     | 管理費       |              |
| 敷金      | 30,000円  | 礼金        | 0円           |
| 共益費     | 2,000円   | 仲介料       | 33,000円      |
| その他月額費用 |  |           |              |
| 賃貸保証料内容 | 初回保証委託料：月額賃料等の40%（最低保証料15000円）※更新：1年毎（更新保証料10000円） |           |              |
| 初期費用等   |  |           |              |
| 更新料等    | 更新事務手数料16,500円                                     |           |              |
| 入退日     | 即入居可能  | 借家人賠償責任保険 | 借家人賠償責任保険要加入 |
| 契約      | 2年契約（更新可）  | 築年月日      | 1989/ 4(36年) |
| 占有面積    | 27.32㎡   | 構造        | 木造2階建 2階部分   |
| 学区（小）   | 八戸市立青潮小学校  | 学区（中）     | 八戸市立東中学校     |
| ペット     | 不可（ペットの飼育・持込みは出来ません。）                              |           |              |
| 駐車場     | 駐車場1台目 有り(月額)無料／駐車場2台目はありません。                      |           |              |

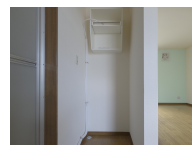
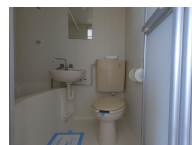
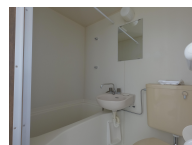


## 備考

個人契約の時は保証会社契約と保証会社による賃料口座引落としをして頂く事が条件です。



|      |  |
|------|--|
| 周辺環境 | ユニバース湊高台店 約1100m、セブンイレブン八戸湊高台2丁目店 約400m、ハッピー・ドラッグ八戸湊高台店 約350m、スーパードラッグアサヒ湊高台店 約450m、八戸市立東中学校 約750m、八戸市立東中学校 約1500m |
|------|--|



※写真及び図面と現況が異なる場合には現況優先とさせていただきます。また、実際の間取りは図面と反転する場合があります。

八戸不動産情報館  
八代産業株式会社

8463 検索

〒031-0075 青森県八戸市内丸一丁目6番4号 (JR本八戸駅構内)  
[平日] 10:00~18:00 [土日] 10:00~17:00  
[定休日] 毎週水曜日・第2 第4日曜日・祝日  
http://8463.co.jp/ [メール] info@8463.co.jp

総合案内・賃貸部

Tel.0178-45-1212

売買専門ダイヤル

Tel.0178-45-3434