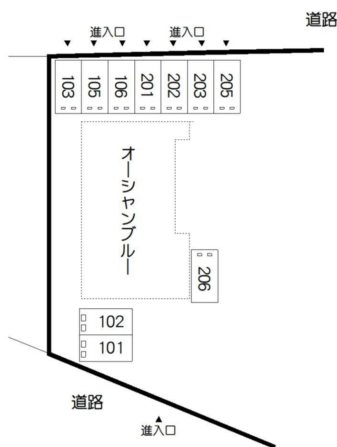


アパート 1K

問合No	08045	取引態様	仲介
住所	青森県八戸市小田1丁目		
物件名	★積水ハウス★インターネット無料 (Wi-Fi対応) ★オーシャンブルー 105		
間取	1K(K2.7 洋7.1)		
賃料	4.2万円		

積水ハウスの賃貸住宅『シャーマゾン』／鍵いらずのデジタルロックで皆と違う優越感と安心感



交通	J R 八戸線本八戸駅までバス12分 小田前バス停まで徒歩1分	管理費	
敷金	0円	礼金	42,000円
共益費	4,000円	仲介料	46,200円
その他月額費用	シャーマゾンライフSUPPORT24 1,320円		
賃貸保証料内容	事務手数料：33000円、月額保証料：月額賃料等の2%		
初期費用等	クリーニング費66,000円		
更新料等	契約更新料42,000円		
入退日	2026/04/10解約予定	借家人賠償責任保険	借家人賠償責任保険要加入
契約	2年契約 (更新可)	築年月日	1998/ 8(27年)
占有面積	24.5㎡	構造	軽量鉄骨造2階建 1階部分
学区 (小)	八戸市立高館小学校	学区 (中)	八戸市立下長中学校
ペット	不可 (ペットの飼育・持込みは出来ません。)		
駐車場	駐車場 1 台目 有り(月額)無料/駐車場 2 台目はありません。		



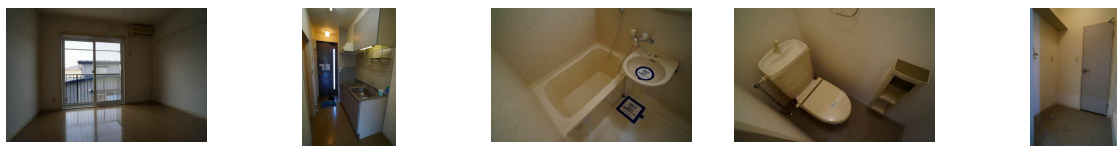
備考

エアコン・モニタ付ドアホン・クローゼット・バルコニー・物置・インターネット無料 (Wi-Fi対応)
 ※個人契約の場合、積水ハウスシャーマゾンパートナーズ株式会社の審査後 (事務手数料：33,000円)、口座引落 (賃料等総額の2%の月額保証料が別途必要) で家賃をご入金頂く事が条件となります。
 ※「シャーマゾンライフSUPPORT24」 (月額1,320円) にご加入いただきます。



周辺環境

マエダストア日計店 約550m、ユニバース下長店 約1000m、セブンイレブン八戸小田店 約300m、ハッピー・ドラッグ八戸下長店 約450m、八戸市立下長中学校 約1500m、八戸市立高館小学校 約1000m



※写真及び図面と現況が異なる場合には現況優先とさせていただきます。また、実際の間取は図面と反転する場合があります。

八戸不動産情報館
八代産業株式会社

8463 検索

〒031-0075 青森県八戸市内丸一丁目6番4号 (JR本八戸駅構内)
 [平日] 10:00~18:00 [土日] 10:00~17:00
 [定休日] 毎週水曜日・第2 第4日曜日・祝日
<http://8463.co.jp/> [メール] info@8463.co.jp

総合案内・賃貸部

Tel.0178-45-1212

売買専門ダイヤル

Tel.0178-45-3434