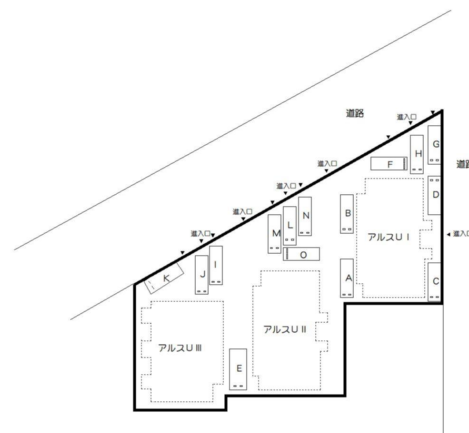


アパート 1DK

問合No	27884	取引態様	仲介
住 所	青森県八戸市城下2丁目		
物件名	★積水ハウス★インターネット無料（Wi-Fi対応）★アルスUⅢ M		
間 取	1DK(DK5.2 洋8.1)		
賃 料	3.5万円		

インターネット使い放題（Wi-Fi対応）導入スーパー、コンビニ徒歩圏内／日常の生活に便利な立地です



周辺環境	イオスタイル八戸城下 約200m、セブンイレブン八戸城下2丁目店 約100m、八戸市立第二中学校 約600m、八戸市立城下小学校 約850m、八戸市役所 約1300m、八戸警察署 約1150m
------	--

※写真及び図面と現況が異なる場合には現況優先とさせていただきます。また、実際の間取は図面と反転する場合があります。

交通	J R 八戸線本八戸駅まで徒歩1分	管理費	
敷金	70,000円	礼金	35,000円
共益費	2,000円	仲介料	38,500円
その他月額費用	シャーマゾンライフSUPPORT24 1,320円		
賃貸保証料内容	事務手数料：33000円、月額保証料：月額賃料等の2%		
初期費用等			
更新料等	契約更新料20,000円		
入退日	即入居可能	借家人賠償責任保険	借家人賠償責任保険要加入
契約	2年契約（更新可）	築年月日	1992/ 7(33年)
占有面積	29.81㎡	構造	木造2階建 2階部分
学区（小）	八戸市立城下小学校	学区（中）	八戸市立第二中学校
ペット	不可（ペットの飼育・持込みは出来ません。）		
駐車場	駐車場 1台目 有り(月額)無料／駐車場 2台目はありません。		



備考

火災警報器／シャワー／下駄箱／物干し／バルコニー／バス・トイレ（セパレート）／洗髪洗面化粧台／網戸／ストッカー／インターネット無料（Wi-Fi対応）
※個人契約の場合、積水ハウスシャーマゾンパートナーズ株式会社の審査後（事務手数料：33,000円）、口座引落（賃料等総額の2%の月額保証料が別途必要）で家賃をご入金頂く事が条件となります。
※「シャーマゾンライフSUPPORT24」（月額1,320円）にご加入いただきます。

八戸不動産情報館
八代産業株式会社

8463 検索

〒031-0075 青森県八戸市内丸一丁目6番4号（JR本八戸駅構内）
[平日] 10:00～18:00 [土日] 10:00～17:00
[定休日] 毎週水曜日・第2 第4日曜日・祝日
<http://8463.co.jp/> [メール] info@8463.co.jp

総合案内・賃貸部

Tel.0178-45-1212

売買専門ダイヤル

Tel.0178-45-3434