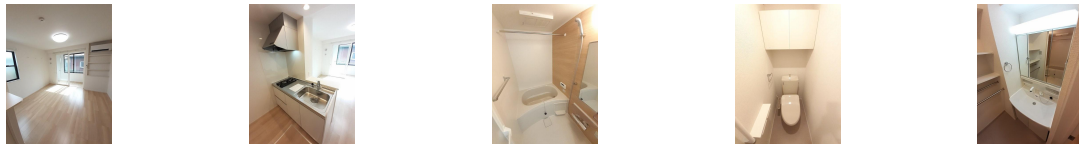
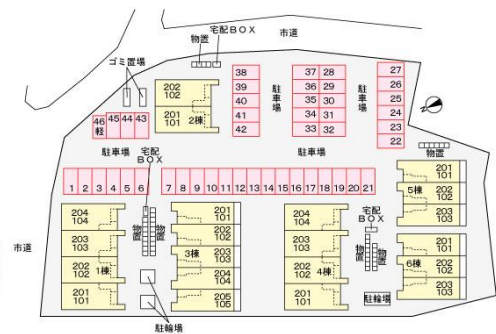


# アパート 1R

|       |                                |      |    |
|-------|--------------------------------|------|----|
| 問合せNo | 27798                          | 取引態様 | 仲介 |
| 住所    | 青森県八戸市吹上1丁目                    |      |    |
| 物件名   | ★大東建託★インターネット無料★ブライトレジデンスE 101 |      |    |
| 間取    | 1R(洋11.3)                      |      |    |
| 賃料    | 5.8万円                          |      |    |

・エアコン・2口コンロ・追焚・浴室乾燥機・シャワー付洗面台・温水洗浄便座・TVインターホン・宅配ボックス・防犯カメラ・照明付き・物置・BS・専用ゴミ置き場・室内物干し・インターネット無料(DKNET)

|       |   |           |                            |
|-------|---|-----------|----------------------------|
| 交通    | J R八戸線本八戸駅まで徒歩20分<br>東高校通バス停まで徒歩2分  | 管理費       | 0円                         |
| 敷金    | 0円  | 礼金        | 58,000円                    |
| 共益費   | 2,200円  | 仲介料       | 63,800円                    |
| 入退日   | 2024/11/04解約予定  | 借家人賠償責任保険 | 少額短期保険ハウスガード1.8~2.66万円(2年) |
| 契約    | 2年契約(更新可)   | 築年月日      | 2022/9(2年)                 |
| 占有面積  | 36.41㎡  | 構造        | 木造2階建 1階部分                 |
| 学区(小) | 八戸市立吹上小学校   | 学区(中)     | 八戸市立第一中学校                  |
| ペット   | 不可(ペットの飼育・持込みは出来ません。)   |           |                            |
| 駐車場   | 駐車場1台目有り(月額)5500円/駐車場2台目有り(月額)5500円   |           |                            |
| 周辺環境  | ユニバース南類家店 約1350m、ローソン八戸長横町ゆりの木通店 約250m、セブンイレブン八戸ゆりの木通り店 約350m、八戸市立第一中学校 約1050m、八戸市立吹上小学校 約600m、八戸市役所 約1150m |           |                            |



※写真及び図面と現況が異なる場合には現況優先とさせていただきます。また、実際の間取りは図面と反転する場合があります。

- 水洗トイレ
- 温水洗浄便座
- エアコン
- 給湯器
- 追い焚き
- 新築・築浅
- 1階の物件
- 物置
- TVモニター
- インターネット無料
- 駐車2台可
- プロパン

## 備考

・エアコン・2口コンロ・追焚・浴室乾燥機・シャワー付洗面台・温水洗浄便座・TVインターホン・宅配ボックス・防犯カメラ・照明付き・物置・BS・専用ゴミ置き場・室内物干し・インターネット無料(DKNET)  
 ※契約時にクリーニング費として、50,000円が必要となります。  
 ※鍵セット費(新規契約締結時)3,300円  
 ※サポートコール24(24時間365日受付)「24時間サポート費用(月額)330円」が必要となります。  
 ※賃料等月額を口座引落とし、クレジットカードでお支払いいただく場合は、収納手数料170円が必要です。  
 ※初回契約時22000円。月額賃料等合計の2.2%相当額が月額保証料として別途必要。

