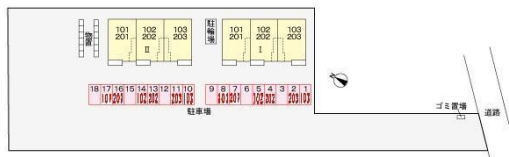


アパート 1LDK

問合No	26096	取引態様	仲介
住 所	青森県十和田市西六番町		
物件名	★大東建託★ペット可（犬・猫）★OHANA II 103		
間 取	1LDK(LDK13.1 洋6)		
賃 料	5.7万円		

ペット可（犬・猫）・エアコン・追い焚き・浴室乾燥・洗髪洗面化粧台・モニタ付インターホン・物置・室内物干し・セキュリティキー・BS・駐輪場・専用ゴミ置場・24時間管理

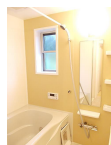


交通	J R東北新幹線七戸十和田駅までバス35分 三高前バス停まで徒歩12分	管理費	0円
敷金	0円	礼金	57,000円
共益費	2,900円	仲介料	62,700円
入退日	2025/11/30解約予定	借家人賠償責任保険	借家人賠償責任保険要加入
契約	2年契約（更新可）	築年月日	2018/ 8(7年)
占有面積	50.01㎡	構造	木造2階建 1階部分
学区（小）	十和田市立南小学校	学区（中）	十和田市立十和田中学校
ペット	可（・成長した段階で、飼い主人で抱きかかえられる程度（12kg以下）の小型犬又は猫 合計2匹まで）		
駐車場	駐車場1台目 有り(月額)3,300円／駐車場2台目はありません。		
周辺環境	マックスバリュ十和田南店 約500m、パワーズU十和田店 約1100m、ファミリーマート十和田穂並町店 約900m、ファミリーマート十和田穂並町店 約550m、十和田市立十和田中学校 約1000m、十和田市立南小学校 約1600m		



備考

ペット可（犬・猫）・エアコン・追い焚き・浴室乾燥・洗髪洗面化粧台・モニタ付インターホン・物置・室内物干し・セキュリティキー・BS・駐輪場・専用ゴミ置場・24時間管理
※契約時にクリーニング費として、80,000円が必要となります。
※町内会費（月額）350円
※鍵セット費（新規契約締結時）3,300円
※サポートコール24（24時間365日受付）「24時間サポート費用（月額）330円」が必要となります。
※賃料等月額を口座引落とし、クレジットカードでお支払いいただく場合は、収納手数料170円が必要です。
※初回契約時25000円。月額賃料等合計の2.5%相当額が月額保証料として別途必要。



※写真及び図面と現況が異なる場合には現況優先とさせていただきます。
また、実際の間取りは図面と反転する場合があります。

八戸不動産情報館
八代産業株式会社

8463 検索

〒031-0075 青森県八戸市内丸一丁目6番4号（JR本八戸駅構内）
[平日] 10:00～18:00 [土日] 10:00～17:00
[定休日] 毎週水曜日・第2 第4日曜日・祝日
<http://8463.co.jp/> [メール] info@8463.co.jp

総合案内・賃貸部

Tel.0178-45-1212

売買専門ダイヤル

Tel.0178-45-3434