

アパート 1LDK

問合せNo	26002	取引態様	仲介
住所	青森県八戸市田向5丁目		
物件名	★大東建託★インターネット無料★プラシードIII 202		
間取	1LDK(LDK11 洋5.2)		
賃料	5.75万円		

嬉しいインターネット無料！入居後すぐにWi-Fiが使用できます。

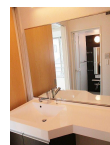
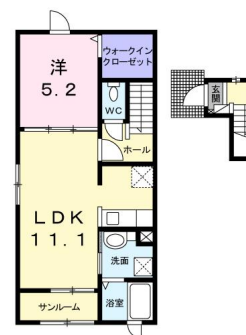
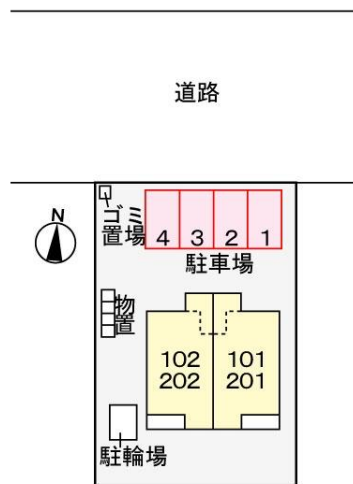
交通	JR八戸線本八戸駅までバス2分 イオン田向店バス停まで徒歩8分	管理費	0円
敷金	0円	礼金	57,500円
共益費	3,300円	仲介料	63,250円
入退日	2024/08/31解約予定	借家人賠償責任保険	借家人賠償責任保険要加入1.8～2.66万円(2年)
契約	2年契約(更新可)	築年月日	2018/8(5年)
占有面積	46.28㎡	構造	木造2階建 2階部分
学区(小)	八戸市立中居林小学校	学区(中)	八戸市立第一中学校
ペット	不可(ペットの飼育・持込みは出来ません。)		
駐車場	駐車場1台目有り(月額)3300円/駐車場2台目はありません。		
周辺環境	イオン八戸田向店 約750m、セブンイレブン八戸田向店 約500m、ローソン八戸石手洗店 約650m、八戸市立第一中学校 約2300m、八戸市立中居林小学校 約2150m、八戸市立市民病院 約900m		



備考

- ・エアコン・追焚・浴室乾燥・洗髪洗面化粧台
- ・温水洗浄便座・モニタ付インターホン・物置
- ・セキュリティキー・BS・駐輪場・専用ゴミ置場・防犯カメラ・インターネット無料(DKNET)

※契約時にクリーニング費として、55,000円が必要となります。
 ※町内会費(月額)300円
 ※鍵セット費(新規契約締結時)3,300円
 ※サポートコール24(24時間365日受付)「24時間サポート費用(月額)330円」が必要となります。
 ※賃料等月額を口座引落とし、クレジットカードでお支払いいただく場合は、収納手数料170円が必要です。
 ※初回契約時22000円。月額賃料等合計の2.2%相当額が月額保証料として別途必要。



※写真及び図面と現況が異なる場合には現況優先とさせていただきます。
 また、実際の間取りは図面と反転する場合があります。

八戸不動産情報館
八代産業株式会社

8463 検索

〒031-0075 青森県八戸市内丸一丁目6番4号 (JR本八戸駅構内)
 [平日] 10:00~18:00 [土日] 10:00~17:00 [定休日] 水・祝日
<http://8463.co.jp/> [メール] info@8463.co.jp

総合案内・賃貸部

Tel.0178-45-1212

売買専門ダイヤル

Tel.0178-45-3434