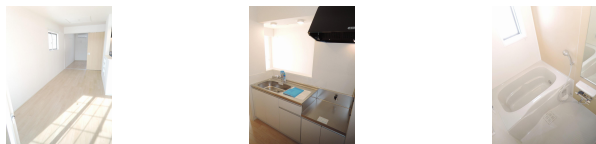
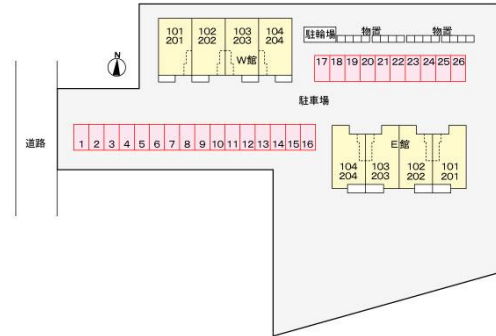


アパート 1LDK

問合せNo	25490	取引態様	仲介
住所	岩手県久慈市源道第14地割		
物件名	★大東建託★リゼール・ド・レ・ミュE館 101		
間取	1LDK(LDK12.1 洋6.6)		
賃料	5.4万円		

・エアコン2台付・アイランドキッチン・追い焚き機能・浴室乾燥・洗髪洗面化粧台・温水洗浄便座・モニタ付インターホン・物置・セキュリティーキー・BS・サンルーム・複層ガラス・防振フローリング・駐輪場

交通	J R 八戸線久慈駅まで徒歩29分	管理費	0円
敷金	0円	礼金	54,000円
共益費	2,200円	仲介料	59,400円
入退日	2025/02/28解約予定	借家人賠償責任保険	少額短期保険ハウスガード1.8～2.66万円(2年)
契約	2年契約(更新可)	築年月日	2017/1(8年)
占有面積	49.02㎡	構造	木造2階建 1階部分
学区(小)	久慈市立久慈湊小学校	学区(中)	久慈市立長内中学校
ペット	不可(ペットの飼育・持込みは出来ません。)		
駐車場	駐車場1台目有り(月額)3300円/駐車場2台目有り(月額)3300円		
周辺環境	ユニバース久慈・川崎町店 約1950m、ユニバース久慈SC店 約2050m、ファミリーマート久慈湊町店 約600m、薬王堂久慈店 約1050m、久慈市立久慈中学校 約2800m、久慈市立久慈湊小学校 約1150m		



※写真及び図面と現況が異なる場合には現況優先とさせていただきます。また、実際の間取りは図面と反転する場合があります。

備考

- ・エアコン2台付・アイランドキッチン・追い焚き機能・浴室乾燥・洗髪洗面化粧台・温水洗浄便座・モニタ付インターホン・物置・セキュリティーキー・BS・サンルーム・複層ガラス・防振フローリング・駐輪場
- ※契約時にクリーニング費として、60,000円が必要となります。
- ※町内会費(月額)500円
- ※鍵セット費(新規契約締結時)3,300円
- ※サポートコール24(24時間365日受付)「24時間サポート費用(月額)330円」が必要となります。
- ※賃料等月額を口座引落とし、クレジットカードでお支払いいただく場合は、収納手数料170円が必要です。
- ※初回契約時22000円。月額賃料等合計の2.2%相当額が月額保証料として別途必要。

