

アパート 1LDK

問合No	24760	取引態様	仲介
住所	青森県八戸市大字湊町字赤坂		
物件名	★大東建託★セイバリー.EⅡ 101		
間取	1LDK(LDK13.1 洋6)		
賃料	5.45万円		

ピッキング対策に優れた防犯性の高いメモリーキーを使用しています。24時間安心管理



交通	J R 八戸線陸奥湊駅まで徒歩9分	管理費	
敷金	0円	礼金	54,500円
共益費	2,300円	仲介料	59,950円
その他月額費用	町内会費400円、※CATV(月額)880円		
賃貸保証料内容	初回契約時22000円。月額賃料等合計の2.2%相当額が月額保証料として別途必要。		
初期費用等	クリーニング費60,000円、鍵セット費3,300円		
更新料等	更新事務手数料22,000円		
入退日	2026/08/31解約予定	借家人賠償責任保険	借家人賠償責任保険要加入
契約	2年契約(更新可)	築年月日	2016/3(10年)
占有面積	48.27㎡	構造	木造2階建 1階部分
学区(小)	八戸市立湊小学校	学区(中)	八戸市立湊中学校
ペット	不可(ペットの飼育・持込みは出来ません。)		
駐車場	駐車場1台目有り(月額)3,300円/駐車場2台目有り(月額)3,300円		

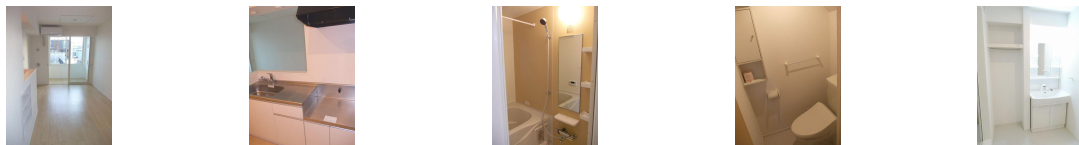


備考

・エアコン・追焚・浴室乾燥機・洗髪洗面化粧台・温水洗浄便座・モニタ付インターホン・BS・CATV・物置・駐輪場・専用ゴミ置き場
 ※鍵セット費(新規契約締結時)3,300円
 ※サポートコール24(24時間365日受付)「24時間サポート費用(月額)330円」が必要となります。
 ※賃料等月額を口座引落とし、クレジットカードでお支払いいただく場合は、収納手数料170円が必要です。



周辺環境	ビッグハウス湊店 約800m、ファミリーマート八戸湊町店 約450m、ツルハドラッグみなと店 約1150m、八戸市立湊中学校 約1050m、八戸市立湊小学校 約350m、八戸湊台郵便局 約750m
------	--



※写真及び図面と現況が異なる場合には現況優先とさせていただきます。また、実際の間取は図面と反転する場合があります。

八戸不動産情報館
八代産業株式会社

8463 検索

〒031-0075 青森県八戸市内丸一丁目6番4号 (JR八戸駅構内)
 [平日] 10:00~18:00 [土日] 10:00~17:00
 [定休日] 毎週水曜日・第2 第4日曜日・祝日
<http://8463.co.jp/> [メール] info@8463.co.jp

総合案内・賃貸部 Tel.0178-45-1212
 売買専門ダイヤル Tel.0178-45-3434