

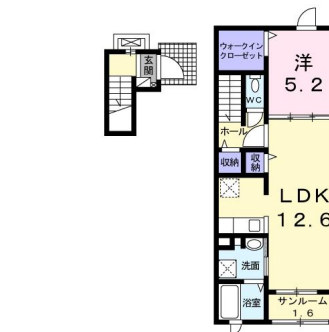
# アパート 1LDK

問合せNo	24757	取引態様	仲介
住所	青森県八戸市大字湊町字赤坂		
物件名	★大東建託★セイバリー.E I 201		
間取	1LDK(LDK12.6 洋5.2)		
賃料	5.3万円		

八戸市湊町地区。駅・スーパー・コンビニが徒歩圏内と充実した周辺環境です。

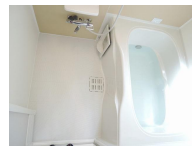


交通	J R八戸線陸奥湊駅まで徒歩9分	管理費	0円
敷金	0円	礼金	53,000円
共益費	2,200円	仲介料	58,300円
入退日	2024/10/16解約予定	借家人賠償責任保険	少額短期保険ハウスガード1.8~2.66万円(2年)
契約	2年契約(更新可)	築年月日	2016/3(8年)
占有面積	40.36㎡	構造	木造2階建 2階部分
学区(小)	八戸市立湊小学校	学区(中)	八戸市立湊中学校
ペット	不可(ペットの飼育・持込みは出来ません。)		
駐車場	駐車場1台目有り(月額)3300円/駐車場2台目有り(月額)3300円		
周辺環境	ビッグハウス湊店 約650m、ユニバース小中野店 約1800m、ファミリーマート八戸湊町店 約400m、ハッピー・ドラッグ八戸湊中道店 約800m、八戸市立湊中学校 約900m、八戸市立湊小学校 約450m		



## 備考

- ・エアコン・追い焚き機能・浴室乾燥・洗髪洗面化粧台・温水洗浄便座・モニタ付インターホン・物置・BS・CATV・サンルーム・駐輪場・専用ゴミ置場
- ※契約時にクリーニング費として、60,000円が必要となります。
- ※町内会費(月額)400円
- ※CATV(月額)880円
- ※鍵セット費(新規契約締結時)3,300円
- ※サポートコール24(24時間365日受付)「24時間サポート費用(月額)330円」が必要となります。
- ※賃料等月額を口座引落とし、クレジットカードでお支払いいただく場合は、収納手数料170円が必要です。
- ※初回契約時22000円。月額賃料等合計の2.2%相当額が月額保証料として別途必要。



※写真及び図面と現況が異なる場合には現況優先とさせていただきます。  
また、実際の間取りは図面と反転する場合があります。

八戸不動産情報館  
**八代産業株式会社**

8463 検索

〒031-0075 青森県八戸市内丸一丁目6番4号 (JR八戸駅構内)  
[平日] 10:00~18:00 [土日] 10:00~17:00  
[定休日] 毎週水曜日・第2 第4日曜日・祝日  
<http://8463.co.jp/> [メール] [info@8463.co.jp](mailto:info@8463.co.jp)

総合案内・賃貸部 Tel.0178-45-1212  
売買専門ダイヤル Tel.0178-45-3434