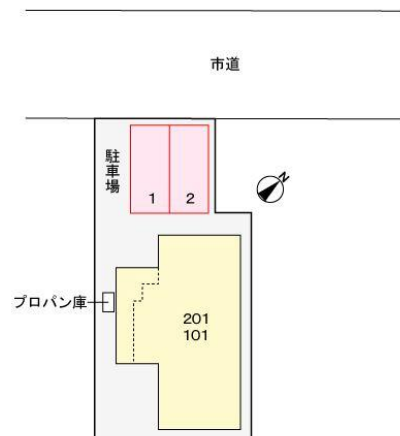


# アパート 2LDK

問合No	24306	取引態様	仲介
住 所	青森県八戸市長苗代2丁目		
物件名	★大東建託★サンブローテ 201		
間 取	2LDK(LDK14.3 洋6.5 洋6)		
賃 料	6.45万円		

耐震性、気密性、断熱性、遮音性に優れたツーバイフォー工法のアパート。

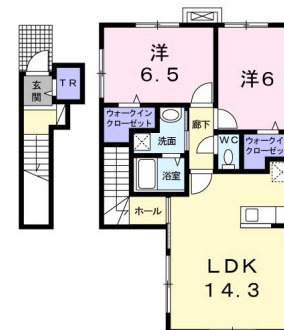


周辺環境	ジョイス八戸石堂店 約550m、ユニバース下長店 約1550m、セブンイレブン八戸長苗代2丁目店 約350m、モスバーガー八戸石堂店 約250m、八戸市立下長中学校 約1400m、八戸市立下長小学校 約650m
------	---



※写真及び図面と現況が異なる場合には現況優先とさせていただきます。また、実際の間取りは図面と反転する場合があります。

交通	長苗代二丁目バス停まで徒歩4分	管理費	
敷金	0円	礼金	64,500円
共益費	3,500円	仲介料	70,950円
その他月額費用	※CATV（月額）880円、収納手数料170円、24時間サポート費用330円		
賃貸保証料内容	初回契約時22000円。月額賃料等合計の2.2%相当額が月額保証料として別途必要。		
初期費用等	クリーニング費70,000円、鍵セット費3,300円		
更新料等	更新事務手数料22,000円		
入退日	即入居可能	借家人賠償責任保険	借家人賠償責任保険要加入
契約	2年契約（更新可）	築年月日	2015/ 7(10年)
占有面積	66.17㎡	構造	木造2階建 2階部分
学区（小）	八戸市立下長小学校	学区（中）	八戸市立下長中学校
ペット	不可（ペットの飼育・持込みは出来ません。）		
駐車場	駐車場 1 台目 有り(月額)3,300円／駐車場 2 台目はありません。		



## 備考

・エアコン 2 台・追焚機能・浴室乾燥機・洗髪洗面台・温水洗浄便座・TVドアホン・BSアンテナ・CATV（月額800円税別）・玄関トランクルーム(外部物置なし)  
 ※鍵セット費（新規契約締結時）3,300円  
 ※サポートコール24（24時間365日受付）「24時間サポート費用（月額）330円」が必要となります。  
 ※賃料等月額を口座引落とし、クレジットカードでお支払いいただく場合は、収納手数料170円が必要です。

八戸不動産情報館  
八代産業株式会社

8463 検索

〒031-0075 青森県八戸市内丸一丁目6番4号（JR本八戸駅構内）  
 [平日] 10:00～18:00 [土日] 10:00～17:00  
 [定休日] 毎週水曜日・第2 第4日曜日・祝日  
<http://8463.co.jp/> [メール] [info@8463.co.jp](mailto:info@8463.co.jp)

総合案内・賃貸部

Tel.0178-45-1212

売買専門ダイヤル

Tel.0178-45-3434