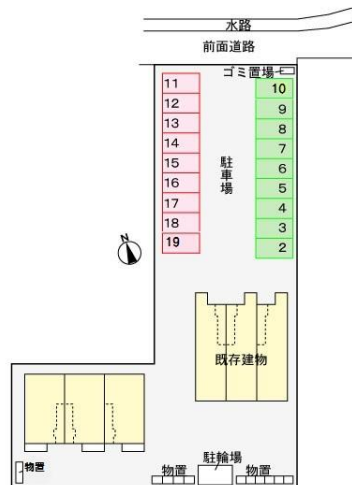


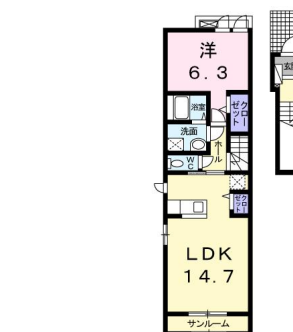
アパート 1LDK

問合せNo	24289	取引態様	仲介
住所	青森県八戸市大字尻内町字八百刈		
物件名	★大東建託★チェリーブロッサムⅡ 203		
間取	1LDK(LDK14.7 洋6.3)		
賃料	6.2万円		

八戸駅まで約700mとご通勤・ご通学の他、ご出張が多い方にもお勧めです。



交通	J R東北新幹線八戸駅まで徒歩9分 バスで2分 合同庁舎前バス停まで徒歩3分	管理費	0円
敷金	0円	礼金	62,000円
共益費	2,200円	仲介料	68,200円
入退日	即入居可能	借家人賠償責任保険	少額短期保険ハウスガード1.8～2.66万円(2年)
契約	2年契約(更新可)	築年月日	2015/ 5(9年)
占有面積	56.35㎡	構造	木造2階建 2階部分
学区(小)	八戸市立西園小学校	学区(中)	八戸市立三条中学校
ペット	不可(ペットの飼育・持込みは出来ません。)		
駐車場	駐車場1台目有り(月額)3300円/駐車場2台目有り(月額)3300円		
周辺環境	よこまちストア一番町店 約450m、セブンイレブン八戸一番町店 約500m、ローソン八戸駅前店 約700m、八戸市立三条中学校 約2000m、八戸市立西園小学校 約850m、八戸赤十字病院 約2050m		



備考

- ・エアコン・追焚機能・浴室乾燥機・洗髪洗面台・温水洗浄便座・照明・トランクルーム・BS・CATV(月額800円+税)・駐輪場
- ※契約時にクリーニング費として、60,000円が必要となります。
- ※町内会費(月額)300円
- ※CATV(月額)880円
- ※鍵セット費(新規契約締結時)3,300円
- ※サポートコール24(24時間365日受付)「24時間サポート費用(月額)330円」が必要となります。
- ※賃料等月額を口座引落とし、クレジットカードでお支払いいただく場合は、収納手数料170円が必要です。
- ※初回契約時22000円。月額賃料等合計の2.2%相当額が月額保証料として別途必要。



※写真及び図面と現況が異なる場合には現況優先とさせていただきます。
また、実際の間取りは図面と反転する場合があります。

〒031-0075 青森県八戸市内丸一丁目6番4号 (JR本八戸駅構内)
[平日] 10:00~18:00 [土日] 10:00~17:00
[定休日] 毎週水曜日・第2 第4日曜日・祝日
<http://8463.co.jp/> [メール] info@8463.co.jp

総合案内・賃貸部

Tel.0178-45-1212

売買専門ダイヤル

Tel.0178-45-3434

八戸不動産情報館
八代産業株式会社

8463 検索