

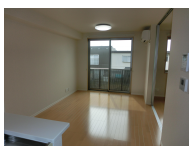
アパート 2LDK

問合No	24007	取引態様	仲介
住 所	青森県八戸市石堂1丁目		
物件名	★積水ハウス★オール電化★インターネット無料（Wi-Fi対応）★シャームゼン・ステラ 201		
間 取	2LDK(LDK11.8 洋6.2 洋6.1)		
賃 料	7万円		

積水ハウスの賃貸住宅『シャームゼン』／オール電化で安全・安心、しかも経済的



周辺環境	ユニバース下長店 約800m、ローソン八戸下長二丁目店 約350m、スーパードラッグアサヒ八戸店 約450m、マツモトキヨシ八戸石堂店 約900m、八戸市立下長中学校 約1450m、八戸市立城北小学校 約300m
------	--



※写真及び図面と現況が異なる場合には現況優先とさせていただきます。また、実際の間取は図面と反転する場合があります。

交通	石堂バス停まで徒歩3分	管理費	
敷金	0円	礼金	70,000円
共益費	4,000円	仲介料	77,000円
その他月額費用	シャームゼンライフSUPPORT24 1,320円		
賃貸保証料内容	事務手数料：33000円、月額保証料：月額賃料等の2%		
初期費用等	クリーニング費96,800円		
更新料等	契約更新料70,000円		
入退日	20256/01/31解約予定	借家人賠償責任保険	借家人賠償責任保険要加入
契約	2年契約（更新可）	築年月日	2015/ 3(10年)
占有面積	62.18㎡	構造	軽量鉄骨造2階建 2階部分
学区（小）	八戸市立城北小学校	学区（中）	八戸市立下長中学校
ペット	不可（ペットの飼育・持込みは出来ません。）		
駐車場	駐車場 1 台目 有り(月額)無料／駐車場 2 台目 有り(月額)無料		

水洗トイレ	温水洗浄便座	エアコン	給湯器	追い焚き	オール電化
2階以上	物置	TVモニタ	駐車2台可		



備考

・オール電化・高効率エアコン・IH・追焚給湯
・浴室暖房乾燥機・洗髪洗面化粧台・温水洗浄便座・TVドアホン・BSアンテナ・物置
※個人契約の場合、積水ハウスシャームゼンパートナーズ株式会社の審査後（事務手数料：33,000円）、口座引落（賃料等総額の2%の月額保証料が別途必要）で家賃をご入金頂く事が条件となります。
※「シャームゼンライフSUPPORT24」（月額1,320円）にご加入いただきます。

八戸不動産情報館
八代産業株式会社

8463 検索

〒031-0075 青森県八戸市内丸一丁目6番4号（JR八戸駅構内）
[平日] 10:00～18:00 [土日] 10:00～17:00
[定休日] 毎週水曜日・第2 第4日曜日・祝日
<http://8463.co.jp/> [メール] info@8463.co.jp

総合案内・賃貸部

Tel.0178-45-1212

売買専門ダイヤル

Tel.0178-45-3434