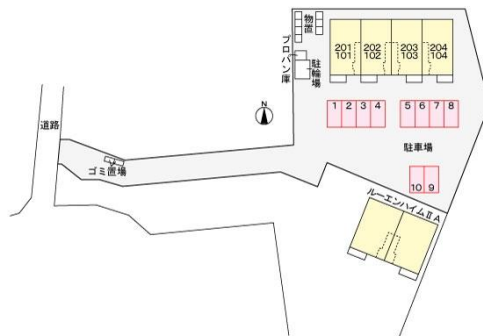


# アパート 1LDK

|      |                  |      |    |
|------|------------------|------|----|
| 問合No | 23808            | 取引態様 | 仲介 |
| 住 所  | 青森県八戸市長者2丁目      |      |    |
| 物件名  | ★大東建託★ネアタウンC 202 |      |    |
| 間 取  | 1LDK(LDK12.8 洋6) |      |    |
| 賃 料  | 5.7万円            |      |    |

個性を演出する、シンプル&シャープな外観。開放感のある上質な空間をご提供いたします。



|         |   |           |              |
|---------|---|-----------|--------------|
| 交通      | J R 八戸線本八戸駅までバス15分<br>吹上栄町バス停まで徒歩11分      | 管理費       |              |
| 敷金      | 0円  | 礼金        | 57,000円      |
| 共益費     | 1,800円                                    | 仲介料       | 62,700円      |
| その他月額費用 | 町内会費350円、収納手数料170円、24時間サポート費用330円         |           |              |
| 賃貸保証料内容 | 初回契約時22000円。月額賃料等合計の2.2%相当額が月額保証料として別途必要。 |           |              |
| 初期費用等   | クリーニング費60,000円、鍵セット費3,300円                |           |              |
| 更新料等    | 更新事務手数料22,000円                            |           |              |
| 入退日     | 即入居可能                                     | 借家人賠償責任保険 | 借家人賠償責任保険要加入 |
| 契約      | 2年契約（更新可）                                 | 築年月日      | 2014/12(11年) |
| 占有面積    | 52.86㎡                                    | 構造        | 木造2階建 2階部分   |
| 学区（小）   | 八戸市立長者小学校                                 | 学区（中）     | 八戸市立長者中学校    |
| ペット     | 不可（ペットの飼育・持込みは出来ません。）                     |           |              |
| 駐車場     | 駐車場 1 台目 有り(月額)3,300円／駐車場 2 台目はありません。     |           |              |

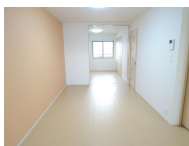
|       |        |      |     |      |      |
|-------|--------|------|-----|------|------|
| 水洗トイレ | 温水洗浄便座 | エアコン | 給湯器 | 追い焚き | 2階以上 |
| 物置    | TVモニタ  | プロパン |     |      |      |

## 備考

エアコン・追焚・BS・浴乾・洗浄機能付暖房便座・洗髪洗面化粧台・カラーTVドアホン・外部物置・照明  
 ※鍵セット費（新規契約締結時）3,300円  
 ※サポートコール24（24時間365日受付）「24時間サポート費用（月額）330円」が必要となります。  
 ※賃料等月額を口座引落とし、クレジットカードでお支払いいただく場合は、収納手数料170円が必要です。



|      |   |
|------|---|
| 周辺環境 | よこまちストア吹上店 約1100m、セブンイレブン八戸吹上5丁目店 約950m、ファミリーマート八戸廿六日町店 約1400m、八戸市立長者中学校 約1800m、八戸市立長者小学校 約900m、八戸吹揚郵便局 約900m |
|------|---|



※写真及び図面と現況が異なる場合には現況優先とさせていただきます。また、実際の間取りは図面と反転する場合があります。

八戸不動産情報館  
**八代産業株式会社**

8463 検索

〒031-0075 青森県八戸市内丸一丁目6番4号 (JR本八戸駅構内)  
 [平日] 10:00~18:00 [土日] 10:00~17:00  
 [定休日] 毎週水曜日・第2 第4日曜日・祝日  
<http://8463.co.jp/> [メール] [info@8463.co.jp](mailto:info@8463.co.jp)

総合案内・賃貸部

Tel.0178-45-1212

売買専門ダイヤル

Tel.0178-45-3434