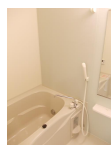
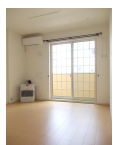
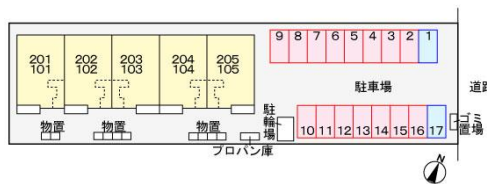


# アパート 2LDK

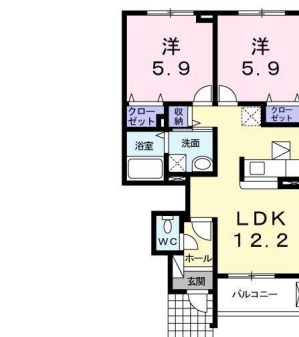
|       |                         |      |    |
|-------|-------------------------|------|----|
| 問合せNo | 22950                   | 取引態様 | 仲介 |
| 住所    | 青森県八戸市大字尻内町字尻内河原        |      |    |
| 物件名   | ★大東建託★リヴェール 103         |      |    |
| 間取    | 2LDK(LDK12.2 洋5.9 洋5.9) |      |    |
| 賃料    | 5.9万円                   |      |    |

カウンターキッチンを採用。各洋室にクローゼットがあるのはもちろん、LDKにも収納スペース



※写真及び図面と現況が異なる場合には現況優先とさせていただきます。  
また、実際の間取りは図面と反転する場合があります。

|       |   |           |                            |
|-------|---|-----------|----------------------------|
| 交通    | J R東北新幹線八戸駅までバス4分<br>整備団地前バス停まで徒歩3分   | 管理費       | 0円                         |
| 敷金    | 0円  | 礼金        | 59,000円                    |
| 共益費   | 2,200円  | 仲介料       | 64,900円                    |
| 入退日   | 2024/09/27解約予定  | 借家人賠償責任保険 | 少額短期保険ハウスガード1.8～2.66万円(2年) |
| 契約    | 2年契約(更新可)   | 築年月日      | 2013/9(11年)                |
| 占有面積  | 54.08㎡  | 構造        | 木造2階建 1階部分                 |
| 学区(小) | 八戸市立西園小学校   | 学区(中)     | 八戸市立三条中学校                  |
| ペット   | 不可(ペットの飼育・持込みは出来ません。)   |           |                            |
| 駐車場   | 駐車場1台目有り(月額)3300円/駐車場2台目はありません。   |           |                            |
| 周辺環境  | カブセンター長苗代店 約750m、よこまちストア一番町店 約1650m、ローソン八戸西郵便局前店 約850m、八戸市立三条中学校 約3200m、八戸市立西園小学校 約1000m、八戸赤十字病院 約2200m |           |                            |



## 備考

- ・エアコン・灯油FFストーブ・追焚・浴室乾燥機・洗髪洗面化粧台・温水洗浄便座・モニターインターホン・BS・CS・物置・駐輪場・専用ゴミ置き場
- ※契約時にクリーニング費として、70,000円が必要となります。
- ※町内会費(月額)300円
- ※鍵セット費(新規契約締結時)3,300円
- ※サポートコール24(24時間365日受付)「24時間サポート費用(月額)330円」が必要となります。
- ※賃料等月額を口座引落とし、クレジットカードでお支払いいただく場合は、収納手数料170円が必要です。
- ※初回契約時22000円。月額賃料等合計の2.2%相当額が月額保証料として別途必要。

八戸不動産情報館  
八代産業株式会社

8463 検索

〒031-0075 青森県八戸市内丸一丁目6番4号 (JR本八戸駅構内)  
[平日] 10:00~18:00 [土日] 10:00~17:00  
[定休日] 毎週水曜日・第2 第4日曜日・祝日  
<http://8463.co.jp/> [メール] [info@8463.co.jp](mailto:info@8463.co.jp)

総合案内・賃貸部

Tel.0178-45-1212

売買専門ダイヤル

Tel.0178-45-3434