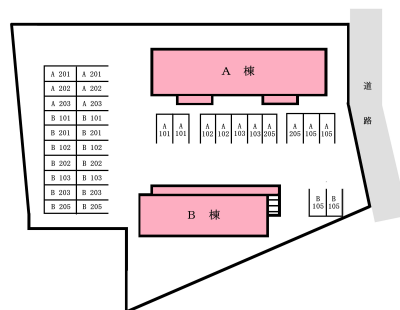


アパート 3LDK

問合No	22886	取引態様	仲介
住所	青森県八戸市大字新井田字古館		
物件名	★積水ハウス★オール電化★太陽光発電★シャーマゾントミ ーA 201		
間取	3LDK(LDK13.2 洋7.4 洋5 洋5)		
賃料	7.5万円		

・オール電化 ・太陽光発電(入居者向け) ・各室に蓄熱暖房機あります。

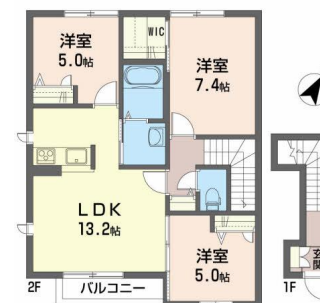


交通	新井田西三丁目バス停まで徒歩2分	管理費	
敷金	75,000円	礼金	75,000円
共益費	3,000円	仲介料	82,500円
その他月額費用	シャーマゾンライフSUPPORT24 1,320円		
賃貸保証料内容	事務手数料：33000円、月額保証料：月額賃料等の2%		
初期費用等			
更新料等	契約更新料20,000円		
入退日	即入居可能	借家人賠償責任保険	借家人賠償責任保険要加入
契約	2年契約(更新可)	築年月日	2013/ 7(12年)
占有面積	71.13㎡	構造	軽量鉄骨造2階建 2階部分
学区(小)	八戸市立新井田小学校	学区(中)	八戸市立大館中学校
ペット	不可(ペットの飼育・持込みは出来ません。)		
駐車場	駐車場1台目有り(月額)無料/駐車場2台目有り(月額)無料		

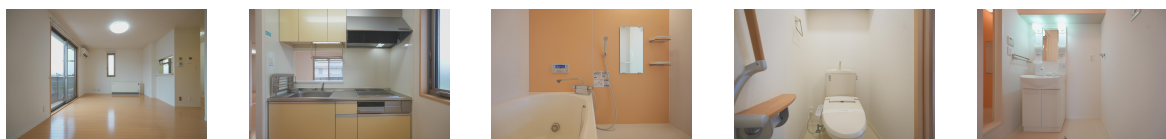


備考

・セコム・オール電化・太陽光発電・エアコン・蓄熱暖房機・IH・追焚・浴室乾燥機・洗髪洗面化粧台・温水洗浄便座・TVドアホン・物置・BS
 ※個人契約の場合、積水ハウス不動産パートナーズの審査後、口座引落(賃料等総額の2%の月額保証料が別途必要)で家賃をご入金頂く事が条件となります。個別売電、町内会費あり(¥4,800)、セコム申し込み必須です。
 ※「シャーマゾンライフSUPPORT24」(月額1,320円)にご加入いただきます。



周辺環境	ユニバース新井田店 約300m、イオン八戸田向店 約1400m、セブンイレブン八戸新井田重地店 約700m、八戸市立大館中学校 約1050m、八戸市立新井田小学校 約950m、八戸市立市民病院 約1050m
------	---



※写真及び図面と現況が異なる場合には現況優先とさせていただきます。また、実際の間取は図面と反転する場合があります。

八戸不動産情報館
八代産業株式会社

8463 検索

〒031-0075 青森県八戸市内丸一丁目6番4号 (JR本八戸駅構内)
 [平日] 10:00~18:00 [土日] 10:00~17:00
 [定休日] 毎週水曜日・第2 第4日曜日・祝日
<http://8463.co.jp/> [メール] info@8463.co.jp

総合案内・賃貸部 Tel.0178-45-1212
 売買専門ダイヤル Tel.0178-45-3434