

# アパート 2LDK

問合せNo	22496	取引態様	仲介
住所	青森県八戸市石堂1丁目		
物件名	★大東建託★クイーン 102		
間取	2LDK(LDK10.7 洋5.9 洋5.9)		
賃料	5.5万円		

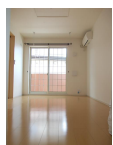
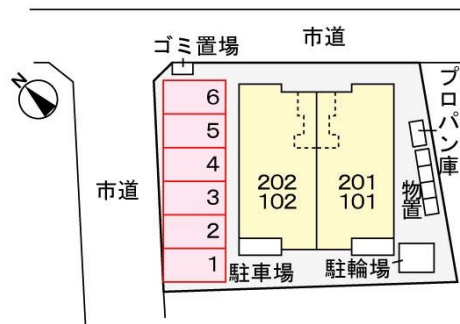
ピッキング対策に優れた防犯性の高いメモリーキーを使用。24時間安心管理&更新手数料無料。

交通	八戸城北病院バス停まで徒歩2分	管理費	0円
敷金	0円	礼金	55,000円
共益費	2,800円	仲介料	60,500円
入退日	即入居可能	借家人賠償責任保険	少額短期保険ハウスガード1.8~2.66万円(2年)
契約	2年契約(更新可)	築年月日	2013/1(11年)
占有面積	55.42㎡	構造	木造2階建 1階部分
学区(小)	八戸市立城北小学校	学区(中)	八戸市立下長中学校
ペット	不可(ペットの飼育・持込みは出来ません。)		
駐車場	駐車場1台目有り(月額)3300円/駐車場2台目有り(月額)3300円		
周辺環境	ユニバース下長店 約700m、ジョイス八戸石堂店 約1100m、ローソン八戸下長二丁目店 約700m、ツルハドラッグ河原木店 約800m、八戸市立下長中学校 約2050m、八戸市立城北小学校 約500m		



## 備考

・エアコン・FFストーブ・追焚・浴室乾燥機・温水洗浄便座・洗髪洗面化粧台・TVドアホン・BSアンテナ・駐輪場・物置  
 ※契約時にクリーニング費として、70,000円が必要となります。  
 ※鍵セット費(新規契約締結時)3,300円  
 ※サポートコール24(24時間365日受付)「24時間サポート費用(月額)330円」が必要となります。  
 ※賃料等月額を口座引落とし、クレジットカードでお支払いいただく場合は、収納手数料170円が必要です。  
 ※初回契約時22000円。月額賃料等合計の2.2%相当額が月額保証料として別途必要。



※写真及び図面と現況が異なる場合には現況優先とさせていただきます。  
 また、実際の間取りは図面と反転する場合があります。

〒031-0075 青森県八戸市内丸一丁目6番4号 (JR八戸駅構内)  
 [平日] 10:00~18:00 [土日] 10:00~17:00  
 [定休日] 毎週水曜日・第2 第4日曜日・祝日  
<http://8463.co.jp/> [メール] info@8463.co.jp

総合案内・賃貸部  
 売買専門ダイヤル

Tel.0178-45-1212

Tel.0178-45-3434

八戸不動産情報館  
**八代産業株式会社**

8463 検索