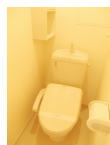
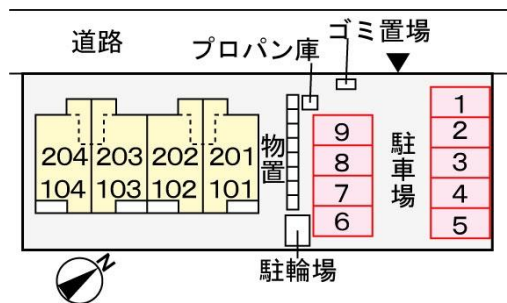


アパート 1LDK

| | | | |
|-------|---------------------|------|----|
| 問合せNo | 22173 | 取引態様 | 仲介 |
| 住所 | 青森県八戸市石堂3丁目 | | |
| 物件名 | ★大東建託★ファイン プリーズ 203 | | |
| 間取 | 1LDK(LDK10.2 洋5.8) | | |
| 賃料 | 5.4万円 | | |

ピッキング対策に優れセキュリティ性の高いメモリーキー使用。24時間安心管理



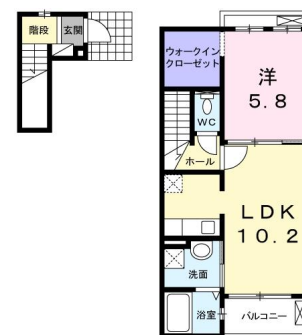
※写真及び図面と現況が異なる場合には現況優先とさせていただきます。
また、実際の間取りは図面と反転する場合があります。

| | | | |
|-------|---|-----------|----------------------------|
| 交通 | 石堂二丁目バス停まで徒歩11分 | 管理費 | 0円 |
| 敷金 | 0円 | 礼金 | 54,000円 |
| 共益費 | 1,700円 | 仲介料 | 59,400円 |
| 入退日 | 2024/07/03解約予定 | 借家人賠償責任保険 | 借家人賠償責任保険要加入1.8~2.66万円(2年) |
| 契約 | 2年契約(更新可) | 築年月日 | 2012/10(11年) |
| 占有面積 | 43.8㎡ | 構造 | 木造2階建 2階部分 |
| 学区(小) | 八戸市立城北小学校 | 学区(中) | 八戸市立下長中学校 |
| ペット | 不可(ペットの飼育・持込みは出来ません。) | | |
| 駐車場 | 駐車場1台目有り(月額)3300円/駐車場2台目有り(月額)3300円 | | |
| 周辺環境 | ジョイス八戸石堂店 約650m、ユニバース下長店 約1500m、ファミリーマート八戸石堂三丁目店 約150m、DayPRO八戸石堂店 約1150m、八戸市立下長中学校 約2000m、八戸市立城北小学校 約1000m | | |



備考

- ・エアコン2台・追焚・BSアンテナ・浴室乾燥機
- ・温水洗浄便座・洗髪洗面化粧台・TVドアホン
- ・照明・物置・町内会費400円
- ※契約時にクリーニング費として、54,000円が必要となります。
- ※町内会費(月額)400円
- ※鍵セット費(新規契約締結時)3,300円
- ※サポートコール24(24時間365日受付)「24時間サポート費用(月額)330円」が必要となります。
- ※賃料等月額を口座引落とし、クレジットカードでお支払いいただく場合は、収納手数料170円が必要です。
- ※初回契約時22000円。月額賃料等合計の2.2%相当額が月額保証料として別途必要。



八戸不動産情報館
八代産業株式会社

8463 検索

〒031-0075 青森県八戸市内丸一丁目6番4号 (JR本八戸駅構内)
[平日] 10:00~18:00 [土日] 10:00~17:00 [定休日] 水・祝日
http://8463.co.jp/ [メール] info@8463.co.jp

総合案内・賃貸部
売買専門ダイヤル

Tel.0178-45-1212
Tel.0178-45-3434