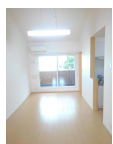


アパート 1LDK

問合せNo	22117	取引態様	仲介
住所	青森県八戸市大字中居林字狐平		
物件名	★大東建託★ヴァンヴェール 203		
間取	1LDK(LDK10.2 洋5.8)		
賃料	4.6万円		

ピッキング対策に優れた防犯性の高いメモリーキーを使用しています。



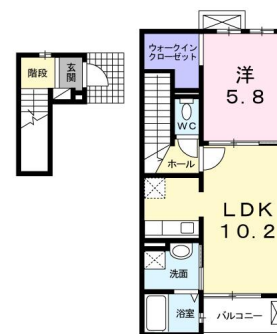
※写真及び図面と現況が異なる場合には現況優先とさせていただきます。
また、実際の間取りは図面と反転する場合があります。

交通	J R八戸線本八戸駅までバス19分 中居林バス停まで徒歩6分	管理費	0円
敷金	0円	礼金	46,000円
共益費	4,000円	仲介料	50,600円
入退日	2024/09/21解約予定	借家人賠償責任保険	少額短期保険ハウスガード1.8~2.66万円(2年)
契約	2年契約(更新可)	築年月日	2012/ 9(12年)
占有面積	43.8㎡	構造	木造2階建 2階部分
学区(小)	八戸市立中居林小学校	学区(中)	八戸市立第一中学校
ペット	不可(ペットの飼育・持込みは出来ません。)		
駐車場	駐車場1台目有り(月額)3300円/駐車場2台目はありません。		
周辺環境	よこまちストア吹上店 約1050m、イオン八戸田向店 約1200m、ローソン八戸中居林店 約800m、八戸市立第一中学校 約1600m、八戸市立中居林小学校 約850m、八戸市立市民病院 約1600m		



備考

- ・エアコン・追焚・浴室乾燥機・温水洗浄便座
- ・洗髪洗面化粧台・TVドアホン・照明・BSアンテナ・物置・駐輪場
- ※契約時にクリーニング費として、60,000円が必要となります。
- ※町内会費(月額)260円
- ※CATV(月額)880円
- ※鍵セット費(新規契約締結時)3,300円
- ※サポートコール24(24時間365日受付)「24時間サポート費用(月額)330円」が必要となります。
- ※賃料等月額を口座引落とし、クレジットカードでお支払いいただく場合は、収納手数料170円が必要です。
- ※初回契約時22000円。月額賃料等合計の2.2%相当額が月額保証料として別途必要。



〒031-0075 青森県八戸市内丸一丁目6番4号 (JR本八戸駅構内)
 [平日] 10:00~18:00 [土日] 10:00~17:00
 [定休日] 毎週水曜日・第2 第4日曜日・祝日
<http://8463.co.jp/> [メール] info@8463.co.jp

総合案内・賃貸部
 売買専門ダイヤル

Tel.0178-45-1212
 Tel.0178-45-3434

八戸不動産情報館
八代産業株式会社

8463 検索