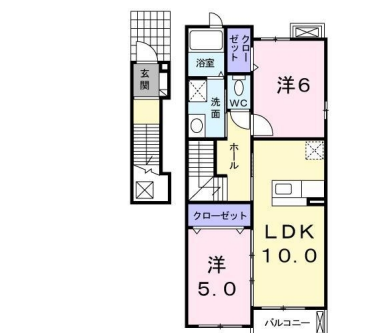


# アパート 2LDK

問合せNo	22105	取引態様	仲介
住所	青森県八戸市大字田面木字山道下夕		
物件名	★大東建託★ミニョン ミュゲb 203		
間取	2LDK(LDK10 洋6 洋5)		
賃料	5.5万円		

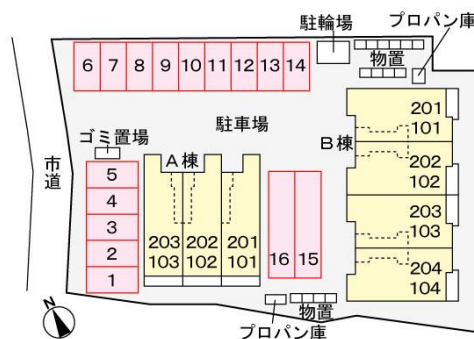
エアコンはもちろんFFストーブ、追焚機能、浴室乾燥機等々充実設備が快適な暮らしをサポートします。

交通	田面木小学校前バス停まで徒歩5分	管理費	0円
敷金	0円	礼金	55,000円
共益費	3,300円	仲介料	60,500円
入退日	即入居可能	借家人賠償責任保険	借家人賠償責任保険要加入1.8~2.66万円(2年)
契約	2年契約(更新可)	築年月日	2012/9(11年)
占有面積	54.67㎡	構造	木造2階建 2階部分
学区(小)	八戸市立田面木小学校	学区(中)	八戸市立根城中学校
ペット	不可(ペットの飼育・持込みは出来ません。)		
駐車場	駐車場1台目有り(月額)3300円/駐車場2台目有り(月額)3300円		
周辺環境	よこまちストア田面木店 約400m、ファミリーマート八戸赤十字病院店 約750m、ミニストップ八戸高専前店 約1150m、八戸市立根城中学校 約2400m、八戸市立田面木小学校 約450m、八戸赤十字病院 約750m		



## 備考

- ・エアコン・追焚機能浴室・浴室乾燥機・シャワー付洗面台・温水洗浄便座・TVインターホン・物置・BS・専用ゴミ置き場・電子キー
- ※契約時にクリーニング費として、55,000円が必要となります。
- ※町内会費(月額)300円
- ※鍵セット費(新規契約締結時)3,300円
- ※サポートコール24(24時間365日受付)「24時間サポート費用(月額)330円」が必要となります。
- ※賃料等月額を口座引落とし、クレジットカードでお支払いいただく場合は、収納手数料170円が必要です。
- ※初回契約時22000円。月額賃料等合計の2.2%相当額が月額保証料として別途必要。



※写真及び図面と現況が異なる場合には現況優先とさせていただきます。  
また、実際の間取りは図面と反転する場合があります。

八戸不動産情報館  
八代産業株式会社

8463 検索

〒031-0075 青森県八戸市内丸一丁目6番4号 (JR本八戸駅構内)  
[平日] 10:00~18:00 [土日] 10:00~17:00 [定休日] 水・祝日  
http://8463.co.jp/ [メール] info@8463.co.jp

総合案内・賃貸部  
売買専門ダイヤル

Tel.0178-45-1212  
Tel.0178-45-3434