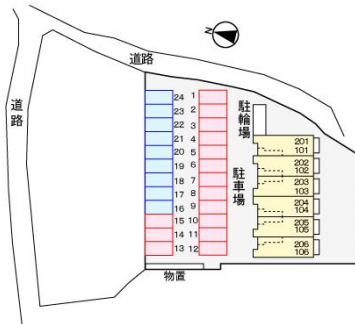


アパート 1LDK

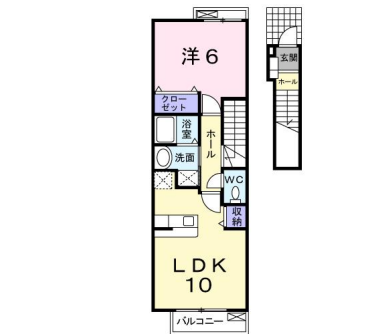
問合せNo	21468	取引態様	仲介
住所	岩手県二戸市石切所字上野々		
物件名	★大東建託★ヴェント・ルオーゴ 205		
間取	1LDK(LDK10 洋6)		
賃料	5.45万円		

- ・エアコン・FFストーブ・追焚・浴室乾燥機・温水洗浄便座・洗髪洗面化粧台・TVドアホン・BSアンテナ・物置



※写真及び図面と現況が異なる場合には現況優先とさせていただきます。
また、実際の間取りは図面と反転する場合があります。

交通	J R東北新幹線二戸駅まで徒歩22分	管理費	0円
敷金	0円	礼金	54,500円
共益費	3,300円	仲介料	59,950円
入退日	2024/10/31解約予定	借家人賠償責任保険	少額短期保険ハウスガード1.8~2.66万円(2年)
契約	2年契約(更新可)	築年月日	2008/11(15年)
占有面積	42.37㎡	構造	木造2階建 2階部分
学区(小)	二戸市立石切所小学校	学区(中)	二戸市立福岡中学校
ペット	不可(ペットの飼育・持込みは出来ません。)		
駐車場	駐車場1台目有り(月額)3300円/駐車場2台目有り(月額)3300円		
周辺環境	ユニバース二戸荷渡店 約2650m、ローソン二戸石切所店 約1700m、マツモトキヨシ二戸荷渡店 約2550m、二戸市立福岡中学校 約2200m、二戸市立石切所小学校 約1900m、二戸駅前郵便局 約1500m		



備考

- ・エアコン・FFストーブ・追焚・浴室乾燥機・温水洗浄便座・洗髪洗面化粧台・TVドアホン・BSアンテナ・物置
- ※契約時にクリーニング費として、60,000円が必要となります。
- ※鍵セット費(新規契約締結時)3,300円
- ※サポートコール24(24時間365日受付)「24時間サポート費用(月額)330円」が必要となります。
- ※賃料等月額を口座引落とし、クレジットカードでお支払いいただく場合は、収納手数料170円が必要です。
- ※初回契約時22000円。月額賃料等合計の2.2%相当額が月額保証料として別途必要。

〒031-0075 青森県八戸市内丸一丁目6番4号 (JR八戸駅構内)
[平日] 10:00~18:00 [土日] 10:00~17:00
[定休日] 毎週水曜日・第2 第4日曜日・祝日
<http://8463.co.jp/> [メール] info@8463.co.jp

総合案内・賃貸部

Tel.0178-45-1212

売買専門ダイヤル

Tel.0178-45-3434

八戸不動産情報館
八代産業株式会社

8463 検索