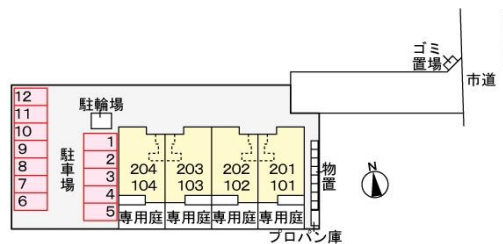


アパート 3LDK

問合せNo	20409	取引態様	仲介
住所	青森県八戸市大字新井田字妻ノ神		
物件名	★大東建託★ファミリーユ 201		
間取	3LDK(LDK12 洋6 洋6 洋6)		
賃料	6.2万円		

木造ツーバイフォーで気密性・遮音性に優れた構造となっています。

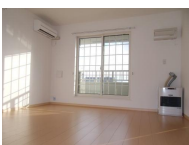


交通	J R八戸線本八戸駅までバス20分 旭ヶ丘西口バス停まで徒歩7分	管理費	0円
敷金	0円	礼金	62,000円
共益費	2,200円	仲介料	68,200円
入退日	2024/07/31解約予定	借家人賠償責任保険	借家人賠償責任保険要加入1.8~2.66万円(2年)
契約	2年契約(更新可)	築年月日	2011/1(13年)
占有面積	67.83㎡	構造	木造2階建 2階部分
学区(小)	八戸市立新井田小学校	学区(中)	八戸市立大館中学校
ペット	不可(ペットの飼育・持込みは出来ません。)		
駐車場	駐車場1台目有り(月額)3300円/駐車場2台目有り(月額)3300円		
周辺環境	ユニバース新井田店 約1200m、よこまちストア旭ヶ丘店 約1450m、ローソン八戸旭ヶ丘一丁目店 約750m、サンデー八戸新井田店 約1800m、八戸市立大館中学校 約1450m、八戸市立新井田小学校 約1300m		



備考

エアコン・FFストーブ・追焚機能・浴室乾燥機
・TVドアホン・温水洗浄便座・洗髪洗面化粧台
・BSアンテナ・外部物置
※契約時にクリーニング費として、62,000円が必要となります。
※町内会費(月額)400円
※鍵セット費(新規契約締結時)3,300円
※サポートコール24(24時間365日受付)「24時間サポート費用(月額)330円」が必要となります。
※賃料等月額を口座引落とし、クレジットカードでお支払いいただく場合は、収納手数料170円が必要です。
※初回契約時22000円。月額賃料等合計の2.2%相当額が月額保証料として別途必要。



※写真及び図面と現況が異なる場合には現況優先とさせていただきます。
また、実際の間取りは図面と反転する場合があります。

八戸不動産情報館
八代産業株式会社

8463 検索

〒031-0075 青森県八戸市内丸一丁目6番4号 (JR本八戸駅構内)
[平日] 10:00~18:00 [土日] 10:00~17:00 [定休日] 水・祝日
<http://8463.co.jp/> [メール] info@8463.co.jp

総合案内・賃貸部

Tel.0178-45-1212

売買専門ダイヤル

Tel.0178-45-3434