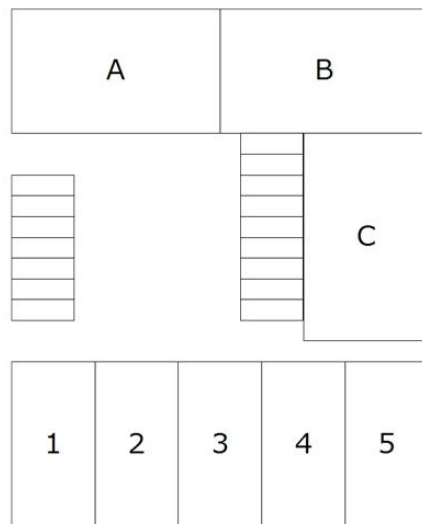


# アパート 1DK

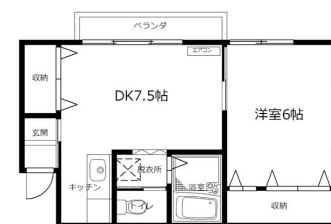
問合せNo	20134	取引態様	仲介
住所	青森県八戸市諏訪3丁目		
物件名	エンジェルハウス F		
間取	1DK(LDK9 洋6)		
賃料	4.5万円		

スーパー徒歩圏内の賃貸アパートです！



※写真及び図面と現況が異なる場合には現況優先とさせていただきます。  
また、実際の間取りは図面と反転する場合があります。

交通	上明戸バス停まで徒歩5分	管理費	0円
敷金	90,000円	礼金	0円
共益費	0円	仲介料	49,500円
入退日	即入居可能	借家人賠償責任保険	借家人賠償責任保険要加入1.8~2.2万円(2年)
契約	2年契約(更新可)	築年月日	2001/2(23年)
占有面積	33.95㎡	構造	木造2階建 2階部分
学区(小)	八戸市立柏崎小学校	学区(中)	八戸市立第三中学校
ペット	不可(ペットの飼育・持込みは出来ません。)		
駐車場	駐車場はありません。		
周辺環境	ユニバース南類家店 約1200m、ローソン八戸諏訪二丁目店 約500m、ツルハドラッグ八戸諏訪店 約300m、DCM類家店 約850m、八戸市立第三中学校 約550m、八戸市立柏崎小学校 約650m		



## 備考

- ・エアコン・床暖房・物置・CATV・宅配ボックス
- ※ハウスクリーニング費用の目安(原状回復費用は別途発生)
- 1R~1LDK44,000円~、2LDK~3DK55,000円~、3LDK66,000円~、メゾネット・一戸建は面積で変わります。
- エアコンクリーニング分解清掃11,000~28,600円/1台、暖房器具分解清掃5,500円/1台
- ※月額保証料の日割り計算は致しません。
- ※24時間緊急対応サポート「アクト安心ライフ24(2年会費16500円)」(任意加入)
- ※日本セーフティー「初回保証委託料:月額賃料等の50%(最低保証料20000円)※月額保証料10000円もしくは月額保証料800円」
- ※アーク賃貸保証「初回保証委託料:月額賃料等の40%(最低保証料15000円)※更新:1年毎(更新保証料10000円)」

八戸不動産情報館  
八代産業株式会社

8463 検索

〒031-0075 青森県八戸市内丸一丁目6番4号 (JR本八戸駅構内)  
[平日] 10:00~18:00 [土日] 10:00~17:00  
[定休日] 毎週水曜日・第2 第4日曜日・祝日  
<http://8463.co.jp/> [メール] [info@8463.co.jp](mailto:info@8463.co.jp)

総合案内・賃貸部

Tel.0178-45-1212

売買専門ダイヤル

Tel.0178-45-3434