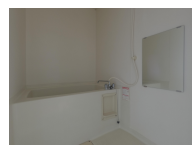
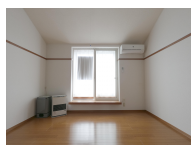
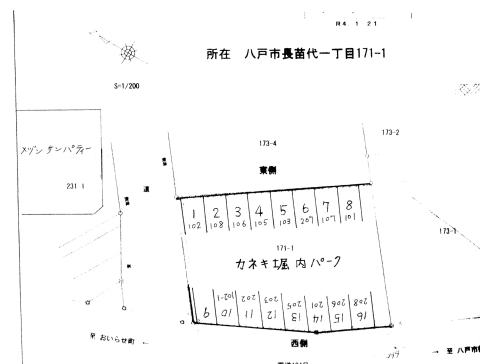


アパート 1K

・希望があれば家電付にできます。（冷蔵庫・洗濯機・電子レンジ・ガスレンジ）



※写真及び図面と現況が異なる場合には現況優先とさせていただきます。
また、実際の間取りは図面と反転する場合があります。

交通	内舟渡バス停まで徒歩1分	管理費	0円
敷金	50,000円	礼金	0円
共益費	0円	仲介料	35,200円
入退日	即入居可能	借家人賠償責任保険	借家人賠償責任保険要加入
契約	2年契約（更新可）	築年月日	1992/ 4(33年)
占有面積	25㎡	構造	木造2階建 2階部分
学区（小）	八戸市立下長小学校	学区（中）	八戸市立下長中学校
ペット	不可（ペットの飼育・持込みは出来ません。）		
駐車場	駐車場 1 台目 有り(月額)3,000円／駐車場 2 台目はありません。		
周辺環境	ジョイス八戸石堂店 約1350m、カプセンター長苗代店 約1700m、ローソン八戸内舟渡店 約200m、DayPro八戸石堂店 約950m、八戸市立下長中学校 約1800m、八戸市立下長小学校 約1000m		



備考

・希望があれば家電付にできます。（冷蔵庫・洗濯機・電子レンジ・ガスレンジ）
※初回保証委託料：月額賃料等の50%、月次：月額賃料等の1%、更新：1年毎（更新保証料10,000円）

八戸不動産情報館
八代産業株式会社

8463 検索

〒031-0075 青森県八戸市内丸一丁目6番4号（JR本八戸駅構内）
[平日] 10:00～18:00 [土日] 10:00～17:00
[定休日] 毎週水曜日・第2 第4日曜日・祝日
<http://8463.co.jp/> [メール] info@8463.co.jp

総合案内・賃貸部

Tel.0178-45-1212

売買専門ダイヤル

Tel.0178-45-3434